

Муниципальное автономное учреждение  
«Архитектурно-научное бюро» МАУ «АНБ»  
(СРО-П-005-21052009; Решение Правления Ассоциации  
СРО БЕЛАСПО №1692 от 19.06.2020 г.)

**№64.2021-ДПТ от 25.11.2021 г.**

## **ДОКУМЕНТАЦИЯ ПО ПЛАНИРОВКЕ ТЕРРИТОРИИ**

**Разработка проекта планировки и проекта межевания  
территории садоводческого некоммерческого товарищества  
(СНТ) «Северянка» расположенной в с. Шопино,  
Яковлевского городского округа**

**Основная часть проекта межевания территории**

**Раздел 1 «Проект межевания территории.**

**Графическая часть»**

**Раздел 2 «Проект межевания территории. Текстовая часть»**

**Материалы по обоснованию проект межевания территории**

**Раздел 3 «Материалы по обоснованию проекта межевания  
территории. Графическая часть»**

**Раздел 4 «Материалы по обоснованию проекта межевания  
территории. Пояснительная записка»**

г. Строитель

Муниципальное автономное учреждение  
«Архитектурно-научное бюро» МАУ «АНБ»  
(СРО-П-005-21052009; Решение Правления Ассоциации  
СРО БЕЛАСПО №1692 от 19.06.2020 г.)

**№64.2021-ДПТ от 25.11.2021 г.**

## **ДОКУМЕНТАЦИЯ ПО ПЛАНИРОВКЕ ТЕРРИТОРИИ**

**Разработка проекта планировки и проекта межевания  
территории садоводческого некоммерческого товарищества  
(СНТ) «Северянка» расположенной в с. Шопино,  
Яковлевского городского округа**

**Основная часть проекта межевания территории**

**Раздел 1 «Проект межевания территории.**

**Графическая часть»**

**Раздел 2 «Проект межевания территории. Текстовая часть»**

**Материалы по обоснованию проект межевания территории**

**Раздел 3 «Материалы по обоснованию проекта межевания  
территории. Графическая часть»**

**Раздел 4 «Материалы по обоснованию проекта межевания  
территории. Пояснительная записка»**

Директор

Главный инженер

*Сомов*  
*Русанов*



П.В. Сомов

А.П. Русанов

г. Строитель

### СОСТАВ ПРОЕКТА МЕЖЕВАНИЯ ТЕРРИТОРИИ:

Основная часть проекта межевая территории:

## Раздел 1 «Проект межевания территории. Графическая часть»

- Чертеж межевания территории М 1:1000.

## Раздел 2 «Проект межевания территории. Текстовая часть»

- Текстовая часть проекта межевая территории;

**Материалы по обоснованию проекта межевания территории:**

Раздел 3 «Материалы по обоснованию проекта межевания территории. Графическая часть»:

- Чертёж, отображающий границы существующих земельных участков, местоположение существующих объектов капитального строительства, границ зон с особыми условиями использования территорий, границ территорий объектов культурного наследия и границ особо охраняемых природных территорий М 1:1000.

Раздел 4 «Материалы по обоснованию проекта межевания территории. Пояснительная записка».

Инв. № подл.	Подпись и дата	Взам. Инв. №							
							№64.2021-ДПТ от 25.11.2021 г.		
	Изм.	Кол.уч	Лист	№ док.	Подп.	Дата			
	Директор	Сомов				Проект межевания территории Основная часть Материалы по обоснованию Текстовая часть	Стадия	Лист	Листов
	ГАП	Русанов					ПМТ	1	
	Выполнил	Глебов					МАУ «АНБ» в г. Строитель		
Проверил	Сомов								

## СОДЕРЖАНИЕ

1. Проектное решение.....	5
2. Перечень и сведения о площади сформированных и зарегистрированных в ГКН земельных участков.....	5
3. Перечень и сведения о площади образуемых земельных участках, в том числе возможные способы их образования.....	7
4. Перечень и сведения о площади образуемых земельных участках, которые будут отнесены к территориям общего пользования или имуществу общего пользования, в том числе в отношении которых предполагается резервирование и (или) изъятие для государственных или муниципальных нужд.....	7
5. Вид разрешенного использования образуемых земельных участков в соответствии с проектом планировки территории.....	8
6. Перечень и сведения о площади образуемых (уточняемых) земельных участков.....	8
7. Перечень характерных точек, образуемых (уточняемых земельных участков) в системе координат, используемой для ведения ЕГРН.....	11
8. Сведения о границе территории, в отношении которой будет утвержден проект межевания, содержащие перечень координат характерных точек в системе координат, используемой для ведения ЕГРН.....	16

Инв. № подл.	Подпись и дата	Взам. Инв. №							№64.2021-ДПТ от 25.11.2021 г.	Лист
										2
			Изм.	Кол.уч.	Лист	№	Подпись	Дат		

# Введение

Подготовка документации по планировке территории садоводческого некоммерческого товарищества «Северянка» осуществлена в целях обеспечения устойчивого развития территории, выделения элементов планировочной структуры (кварталов), установления границ земельных участков, на которых расположены объекты капитального строительства, границ земельных участков, предназначенных для ведения гражданами садоводства и огородничества.

Разработка проекта планировки и проекта межевания территории садоводческого некоммерческого товарищества «Северянка» в с. Шопино, Яковлевского городского округа, Белгородской области» выполнена на основании протокола общего собрания членов садоводческого некоммерческого товарищества «Северянка» № 5 от 23 ноября 2021 года, (расположенного в кадастровых кварталах 31:10:0905028, 31:10:0905030, Яковлевского городского округа, Белгородской области)

Подготовка проекта межевания территории осуществлялась в соответствии с утвержденными в установленном порядке документами территориального планирования, градостроительного зонирования, нормативным правовым актам и документам, разработанными ранее проектами планировки территории:

- Генеральный план Яковлевского городского округа утвержденный распоряжением № 769 от 24 декабря 2018 года Департамента строительства и транспорта Белгородской области;
- Правила землепользования и застройки Яковлевского городского округа, утвержденные распоряжением № 772 от 25 декабря 2018 года Департаментом строительства и транспорта Белгородской области в редакции № 576 от 19 октября 2021 года;
- Градостроительный кодекс Российской Федерации от 29 декабря 2004 г. № 190-ФЗ;
- Земельный кодекс Российской Федерации от 25 октября 2001 г. № 136-ФЗ;
- Лесной кодекс Российской Федерации от 04 декабря 2006 г. № 200-ФЗ;
- Федеральный закон Российской Федерации № 221-ФЗ от 24 июля 2007 г. «О государственном кадастре недвижимости».

Проект межевания территории, расположенной в кадастровых кварталах 31:10:0905028, 31:10:0905030, Яковлевского городского округа, Белгородской области выполнен на основании проекта планировки территории, разработанного в составе документации по планировке территории.

В качестве исходных данных для разработки проекта были использованы:

Взам. Инв. №	Подпись и дата	<ul style="list-style-type: none"><li>• Земельный кодекс Российской Федерации от 25 октября 2001 г. № 136-ФЗ;</li><li>• Лесной кодекс Российской Федерации от 04 декабря 2006 г. № 200-ФЗ;</li><li>• Федеральный закон Российской Федерации № 221-ФЗ от 24 июля 2007 г. «О государственном кадастре недвижимости».</li></ul> <p>Проект межевания территории, расположенной в кадастровых кварталах 31:10:0905028, 31:10:0905030, Яковлевского городского округа, Белгородской области выполнен на основании проекта планировки территории, разработанного в составе документации по планировке территории.</p> <p>В качестве исходных данных для разработки проекта были использованы:</p>					
		Инв. № подл.					
							3
Изм.	Кол.уч.	Лист	№	Подпись	Дат		

- Ортофотоплан с привязкой к местным системам координат в масштабе М 1:500 по результатам съёмки БПЛА;
- Сведения единого государственного реестра недвижимости;
- Материалы смежных границ земельных участков.

Инв. № подл.	Подпись и дата	Взам. Инв. №							№64.2021-ДПТ от 25.11.2021 г.	Лист
										4
			Изм.	Кол.уч.	Лист	№	Подпись	Дат		

## 1. Проектное решение

В соответствии со статьей 43 Градостроительного кодекса РФ подготовка проектов межевания застроенных территорий осуществляется в целях установления границ застроенных земельных участков и границ незастроенных земельных участков, планируемых для предоставления физическим лицам для размещения объектов капитального строительства.

Проектом межевания определяются площадь и границы образуемых земельных участков.

Проектом предлагается:

- сохранить границы ранее образованных, зарегистрированных земельных участков;
- уточнить границы земельных участков по факту пользования;
- образовать земельные территории общего пользования;
- установить границы общества.

## 2. Перечень и сведения о площади сформированных и зарегистрированных в ГКН земельных участков

Таблица 1

Кадастровый номер земельного участка	Категория земель	Вид разрешенного использования	Площадь земельного участка, кв.м	Примечание
31:10:0905030:15	Земли населённых пунктов.	Для коллективного садоводства	1 012.0	Уточнить границы по факту использования
31:10:0905030:16	Земли населённых пунктов.	Для коллективного садоводства	943.0	Уточнить границы по факту использования
31:10:0905030:17	Земли сельскохозяйственного назначения.	Для садоводства	948.0	Уточнить границы по факту использования
31:10:0905030:18	Земли населённых пунктов.	Для коллективного садоводства	948.0	Уточнить границы по факту использования
31:10:0905030:19	Земли сельскохозяйственного назначения.	Для садоводства	948.0	Уточнить границы по факту использования
31:10:0905030:20	Земли сельскохозяйственного назначения.	Для садоводства	948.0	Уточнить границы по факту использования
31:10:0905030:21	Земли населённых пунктов.	Для коллективного садоводства	948.0	Уточнить границы по факту использования

Инв. № подл.	Подпись и дата	Взам. Инв. №							Лист
			№64.2021-ДПТ от 25.11.2021 г.						
			Изм.	Кол.уч.	Лист	№	Подпись	Дат	

Инв. № подл.	Подпись и дата	Взам. Инв. №

31:10:0905030:22	Земли населённых пунктов.	Для коллективного садоводства	948.0	Уточнить границы по факту использования
31:10:0905030:23	Земли сельскохозяйственного назначения.	Для коллективного садоводства	948.0	Уточнить границы по факту использования
31:10:0905030:24	Земли населённых пунктов.	Для ведения садоводства	975.0	Уточнить границы по факту использования
31:10:0905030:25	Земли сельскохозяйственного назначения.	Для садоводства	948.0	Уточнить границы по факту использования
31:10:0905030:26	Земли населённых пунктов.	Для коллективного садоводства	948.0	Уточнить границы по факту использования
31:10:0905030:27	Земли населённых пунктов.	Для коллективного садоводства	872.0	Уточнить границы по факту использования
31:10:0905030:28	Земли населённых пунктов.	Для садоводства	883.0	Уточнить границы по факту использования
31:10:0905030:29	Земли сельскохозяйственного назначения.	Для коллективного садоводства	770.0	Уточнить границы по факту использования
31:10:0905028:14	Земли сельскохозяйственного назначения.	Для коллективного садоводства	1 000.0	Уточнить границы по факту использования
31:10:0905028:13	Земли сельскохозяйственного назначения.	Для садоводства	948.0	Уточнить границы по факту использования
31:10:0905028:12	Земли сельскохозяйственного назначения.	Для садоводства	948.0	Уточнить границы по факту использования
31:10:0905028:11	Земли населённых пунктов.	Для коллективного садоводства	948.0	Уточнить границы по факту использования
31:10:0905028:10	Земли населённых пунктов.	Для садоводства	948.0	Уточнить границы по факту использования
31:10:0905028:9	Земли населённых пунктов.	Для садоводства	948.0	Уточнить границы по факту использования
31:10:0905028:1	Земли населённых пунктов.	Для коллективного садоводства	948.0	Уточнить границы по факту использования
31:10:0905028:8	Земли населённых пунктов.	Для садоводства	948.0	Уточнить границы по факту использования
31:10:0905028:7	Земли населённых пунктов.	Для садоводства	948.0	Уточнить границы по факту использования
31:10:0905028:6	Земли сельскохозяйственного назначения.	Для коллективного садоводства	948.0	Уточнить границы по факту использования

Изм.	Кол.уч.	Лист	№	Подпись	Дат	№64.2021-ДПТ от 25.11.2021 г.	Лист
							6



31:10:0905028:5	Земли сельскохозяйственного назначения.	Для коллективного садоводства	823.0	Уточнить границы по факту использования
31:10:0905028:4	Земли сельскохозяйственного назначения.	Для садоводства	948.0	Уточнить границы по факту использования
31:10:0905028:3	Земли сельскохозяйственного назначения.	Для коллективного садоводства	919.0	Уточнить границы по факту использования
31:10:0905028:2	Земли населённых пунктов.	Для коллективного садоводства	955.0	Уточнить границы по факту использования

### 3. Перечень и сведения о площади образуемых земельных участков, в том числе возможные способы их образования

Образуемых земельных участков, за исключением тех, которые будут отнесены к территориям общего пользования, не предусмотрено.

### 4. Перечень и сведения о площади образуемых земельных участков, которые будут отнесены к территориям общего пользования или имуществу общего пользования, в том числе в отношении которых предполагаются резервирование и (или) изъятие для государственных или муниципальных нужд

Таблица 2

№ п/п	Фактическое положение				Планируемые мероприятия			
	Наименование собственника (правообладателя) земельного участка	Вид права	Кадастровый квартал или кадастровый номер	Адрес земельного участка или его местоположение	Категория земель	Вид разрешенного использования	Площадь земельного участка, кв. м	Возможные способы образования
1	2	3	4	5	6	7	8	9
:3У1	Сведения в ЕГРН отсутствуют	Сведения в ЕГРН отсутствуют	31:10:0905028, 31:10:0905030.	Россия, Белгородская обл., Яковлевский городской округ, с. Шопино	Земли населенных пунктов	Земельные участки (территории) общего пользования (код ВРИ 12.0)	2 481,0	Будет образован из неразграниченной государственной собственности
Итого:							2 481,0	

Ввиду того, что на образуемом земельном участке :3У1 располагаются объекты улично-дорожной сети: автомобильные дороги, проезды, а также объекты инженерной инфраструктуры, вид разрешенного использования земельного участка устанавливается

Взам. Инв. №	
Подпись и дата	
Инв. № подл.	

						№64.2021-ДПТ от 25.11.2021 г.	Лист
Изм.	Кол.уч.	Лист	№	Подпись	Дат		7

в соответствии с Классификатором видов разрешенного использования земельных участков, с кодом вида разрешенного использования земельного участка 12.0 (земельные участки, территории общего пользования) утвержденным приказом Федеральной службы государственной регистрации, кадастра и картографии от 10 ноября 2020 года № П/0412 (с изменениями на 16 сентября 2021 года).

В соответствии с пунктом 4, статьи 36 «Градостроительный регламент», Градостроительного кодекса Российской Федерации от 29.12.2004 № 190 ФЗ, действие градостроительного регламента не распространяется на земельные участки:

«в границах территорий общего пользования;

«предназначенные для размещения линейных объектов и (или) занятые линейными объектами».

Вид разрешенного использования с кодом 12.0 (земельные участки, территории общего пользования) включен в проект правил землепользования и застройки Яковлевского городского округа, как вспомогательный.

## 5. Вид разрешенного использования образуемых земельных участков в соответствии с проектом планировки территории

Вид разрешенного использования образуемых земельных участков в соответствии с проектом планировки территории дан в таблице 2.

## 6. Перечень и сведения о площади образуемых (изменяемых) земельных участков

Таблица 3

№ п/п	Кадастровый номер з/у	Фактическая площадь з/у, кв.м	Планируемая площадь з/у, кв.м	Вид территориальной зоны	Основной вид разрешенного использования земельного участка	Возможные способы образования земельного участка
1	31:10:0905030:15	1 012.0	1 012.0	СХ-3	Для коллективного садоводства	Уточнение местоположения границ земельного участка
2	31:10:0905030:16	943.0	960.0	СХ-3	Для коллективного садоводства	Уточнение местоположения границ земельного участка
3	31:10:0905030:17	948.0	950.0	СХ-3	Для садоводства	Уточнение местоположения границ земельного участка
4	31:10:0905030:18	948.0	950.0	СХ-3	Для коллективного садоводства	Уточнение местоположения границ земельного участка

Инв. № подл.	Подпись и дата	Взам. Инв. №							Лист
Изм.	Кол.уч.	Лист	№	Подпись	Дат	№64.2021-ДПТ от 25.11.2021 г.			8

5	31:10:0905030:19	948.0	933.0	СХ-3	Для садоводства	Уточнение местоположения границ земельного участка
6	31:10:0905030:20	948.0	954.0	СХ-3	Для садоводства	Уточнение местоположения границ земельного участка
7	31:10:0905030:21	948.0	952.0	СХ-3	Для коллективного садоводства	Уточнение местоположения границ земельного участка
8	31:10:0905030:22	948.0	949.0	СХ-3	Для коллективного садоводства	Уточнение местоположения границ земельного участка
9	31:10:0905030:23	948.0	957.0	СХ-3	Для коллективного садоводства	Уточнение местоположения границ земельного участка
10	31:10:0905030:24	975.0	984.0	СХ-3	Для ведения садоводства	Уточнение местоположения границ земельного участка
11	31:10:0905030:25	948.0	960.0	СХ-3	Для садоводства	Уточнение местоположения границ земельного участка
12	31:10:0905030:26	948.0	976.0	СХ-3	Для коллективного садоводства	Уточнение местоположения границ земельного участка
13	31:10:0905030:27	872.0	939.0	СХ-3	Для коллективного садоводства	Уточнение местоположения границ земельного участка
14	31:10:0905030:28	883.0	1 000.0	СХ-3	Для садоводства	Уточнение местоположения границ земельного участка
15	31:10:0905030:29	770.0	857.0	СХ-3	Для коллективного садоводства	Уточнение местоположения границ земельного участка
16	31:10:0905028:14	1 000.0	1 000.0	СХ-3	Для коллективного садоводства	Уточнение местоположения границ земельного участка
17	31:10:0905028:13	948.0	951.0	СХ-3	Для садоводства	Уточнение местоположения границ земельного участка

Инв. № подл.	Подпись и дата	Взам. Инв. №

Изм.	Кол.уч.	Лист	№	Подпись	Дат

№64.2021-ДПТ от 25.11.2021 г.

18	31:10:0905028:12	948.0	955.0	СХ-3	Для садоводства	Уточнение местоположения границ земельного участка
19	31:10:0905028:11	948.0	926.0	СХ-3	Для коллективного садоводства	Уточнение местоположения границ земельного участка
20	31:10:0905028:10	948.0	888.0	СХ-3	Для садоводства	Уточнение местоположения границ земельного участка
21	31:10:0905028:9	948.0	952.0	СХ-3	Для садоводства	Уточнение местоположения границ земельного участка
22	31:10:0905028:1	948.0	949.0	СХ-3	Для коллективного садоводства	Уточнение местоположения границ земельного участка
23	31:10:0905028:8	948.0	960.0	СХ-3	Для садоводства	Уточнение местоположения границ земельного участка
24	31:10:0905028:7	948.0	975.0	СХ-3	Для садоводства	Уточнение местоположения границ земельного участка
25	31:10:0905028:6	948.0	955.0	СХ-3	Для коллективного садоводства	Уточнение местоположения границ земельного участка
26	31:10:0905028:5	823.0	824.0	СХ-3	Для коллективного садоводства	Уточнение местоположения границ земельного участка
27	31:10:0905028:4	948.0	917.0	СХ-3	Для садоводства	Уточнение местоположения границ земельного участка
28	31:10:0905028:3	919.0	947.0	СХ-3	Для коллективного садоводства	Уточнение местоположения границ земельного участка
29	31:10:0905028:2	955.0	1 000.0	СХ-3	Для коллективного садоводства	Уточнение местоположения границ земельного участка

Инв. № подл.	Подпись и дата	Взам. Инв. №

Изм.	Кол.уч.	Лист	№	Подпись	Дат

№64.2021-ДПТ от 25.11.2021 г.

**7. Перечень характерных точек, образуемых (уточняемых) земельных участков  
в системе координат, используемой для ведения ЕГРН**

Таблица № 4

Кадастровый номер земельного участка	Обозначение характерных точек	Вид разрешенного использования земельного участка	Координаты		Площадь земельно го участка кв.м
			Координата X	Координата Y	
31:10:0905030:15	75	Ведение садоводства (код ВРИ 13.1)	405769,70	1326228,00	1 012.0
	4		405793,51	1326265,01	
	3		405811,11	1326252,63	
	2		405789,30	1326213,62	
31:10:0905030:16	4	Ведение садоводства (код ВРИ 13.1)	405793,51	1326265,01	960.0
	75		405769,70	1326228,00	
	76		405753,13	1326239,87	
	73		405751,68	1326240,92	
	5		405776,06	1326277,54	
31:10:0905030:17	71	Ведение садоводства (код ВРИ 13.1)	405733,92	1326253,69	950.0
	6		405758,87	1326290,12	
	5		405776,06	1326277,54	
	73		405751,68	1326240,92	
	74		405737,60	1326251,14	
31:10:0905030:18	6	Ведение садоводства (код ВРИ 13.1)	405758,87	1326290,12	950.0
	71		405733,92	1326253,69	
	72		405720,78	1326262,79	
	69		405716,64	1326265,78	
	7		405740,83	1326302,60	
31:10:0905030:19	7	Ведение садоводства (код ВРИ 13.1)	405740,83	1326302,60	933.0
	69		405716,64	1326265,78	
	70		405704,16	1326274,81	
	67		405698,78	1326278,51	
	66		405706,30	1326288,28	
	8		405723,24	1326314,77	
31:10:0905030:20	66	Ведение садоводства (код ВРИ 13.1)	405706,30	1326288,28	954.0
	67		405698,78	1326278,51	
	68		405687,64	1326286,16	
	64		405681,35	1326290,85	
	9		405706,54	1326327,59	
	8		405723,24	1326314,77	
31:10:0905030:21	9	Ведение садоводства (код ВРИ 13.1)	405706,54	1326327,59	952.0
	64		405681,35	1326290,85	
	65		405671,41	1326298,27	
	62		405664,11	1326303,50	
	10		405689,54	1326340,42	

Инв. № подл.	Подпись и дата	Взам. Инв. №

Изм.	Кол.уч.	Лист	№	Подпись	Дат	№64.2021-ДПТ от 25.11.2021 г.				Лист
										11

31:10:0905030:22	10	Ведение садоводства (код ВРИ 13.1)	405689,54	1326340,42	949.0
	62		405664,11	1326303,50	
	63		405655,44	1326309,65	
	60		405647,21	1326315,61	
	11		405672,10	1326352,97	
31:10:0905030:23	11	Ведение садоводства (код ВРИ 13.1)	405672,10	1326352,97	957.0
	60		405647,21	1326315,61	
	61		405639,43	1326321,55	
	58		405629,73	1326328,15	
	12		405654,71	1326365,34	
31:10:0905030:24	12	Ведение садоводства (код ВРИ 13.1)	405654,71	1326365,34	984.0
	58		405629,73	1326328,15	
	59		405623,64	1326332,22	
	56		405611,73	1326341,31	
	13		405637,52	1326378,11	
31:10:0905030:25	56	Ведение садоводства (код ВРИ 13.1)	405611,73	1326341,31	960.0
	57		405607,64	1326344,09	
	52		405595,05	1326352,81	
	14		405619,60	1326391,17	
	13		405637,52	1326378,11	
31:10:0905030:26	14	Ведение садоводства (код ВРИ 13.1)	405619,60	1326391,17	976.0
	52		405595,05	1326352,81	
	53		405591,35	1326355,38	
	54		405576,87	1326365,86	
	15		405603,01	1326403,18	
31:10:0905030:27	15	Ведение садоводства (код ВРИ 13.1)	405603,01	1326403,18	939.0
	54		405576,87	1326365,86	
	55		405575,18	1326367,08	
	51		405561,25	1326378,00	
	16		405585,37	1326415,94	
31:10:0905030:28	16	Ведение садоводства (код ВРИ 13.1)	405585,37	1326415,94	1 000.0
	51		405561,25	1326378,00	
	18		405543,39	1326391,19	
	17		405566,37	1326428,70	
31:10:0905030:29	75	Ведение садоводства (код ВРИ 13.1)	405769,70	1326228,00	857.0
	2		405789,30	1326213,62	
	77		405733,31	1326207,04	
	76		405753,13	1326239,87	
31:10:0905028:14	25	Ведение садоводства (код ВРИ 13.1)	405590,02	1326422,17	1 000.0
	24		405571,19	1326436,32	
	23		405592,12	1326470,96	
	98		405613,11	1326457,34	

Инв. № подл.	Подпись и дата	Взам. Инв. №

Изм.	Кол.уч.	Лист	№	Подпись	Дат	№64.2021-ДПТ от 25.11.2021 г.	Лист
							12

31:10:0905028:13	27	Ведение садоводства (код ВРИ 13.1)	405606,03	1326408,09	951.0
	26		405588,81	1326420,33	
	25		405590,02	1326422,17	
	98		405613,11	1326457,34	
	97		405630,88	1326444,40	
31:10:0905028:12	28	Ведение садоводства (код ВРИ 13.1)	405623,86	1326395,15	955.0
	27		405606,03	1326408,09	
	97		405630,88	1326444,40	
	95		405648,16	1326431,75	
31:10:0905028:11	32	Ведение садоводства (код ВРИ 13.1)	405642,52	1326384,59	926.0
	31		405639,23	1326387,12	
	30		405638,13	1326385,93	
	29		405637,51	1326386,05	
	28		405623,86	1326395,15	
	95		405648,16	1326431,75	
	96		405655,09	1326427,03	
	93		405665,74	1326420,02	
31:10:0905028:10	34	Ведение садоводства (код ВРИ 13.1)	405659,26	1326372,06	888.0
	33		405642,21	1326384,10	
	32		405642,52	1326384,59	
	93		405665,74	1326420,02	
	94		405675,60	1326412,71	
	91		405682,49	1326407,80	
31:10:0905028:9	36	Ведение садоводства (код ВРИ 13.1)	405663,34	1326367,01	952.0
	35		405664,34	1326368,22	
	34		405659,26	1326372,06	
	91		405682,49	1326407,80	
	92		405696,22	1326397,84	
	89		405700,30	1326395,12	
	37		405675,63	1326357,86	
31:10:0905028:1	37	Ведение садоводства (код ВРИ 13.1)	405675,63	1326357,86	949.0
	89		405700,30	1326395,12	
	90		405715,45	1326384,35	
	87		405717,56	1326382,55	
	38		405692,56	1326345,41	
31:10:0905028:8	39	Ведение садоводства (код ВРИ 13.1)	405709,91	1326332,78	960.0
	38		405692,56	1326345,41	
	87		405717,56	1326382,55	
	88		405717,66	1326382,46	
	86		405734,99	1326370,43	
31:10:0905028:7	84	Ведение садоводства (код ВРИ 13.1)	405752,70	1326357,30	975.0
	40		405727,06	1326320,31	
	39		405709,91	1326332,78	
	86		405734,99	1326370,43	

Инв. № подл.	Подпись и дата	Взам. Инв. №

Изм.	Кол.уч.	Лист	№	Подпись	Дат	№64.2021-ДПТ от 25.11.2021 г.	Лист
							13

Инв. № подл.	Подпись и дата	Взам. Инв. №

31:10:0905028:6	82	Ведение садоводства (код ВРИ 13.1)	405769,61	1326343,96	955.0
	41		405744,48	1326307,79	
	40		405727,06	1326320,31	
	84		405752,70	1326357,30	
	85		405754,82	1326355,51	
31:10:0905028:5	80	Ведение садоводства (код ВРИ 13.1)	405783,50	1326333,38	824.0
	43		405760,76	1326295,85	
	42		405754,04	1326300,62	
	41		405744,48	1326307,79	
	82		405769,61	1326343,96	
31:10:0905028:4	83	Ведение садоводства (код ВРИ 13.1)	405774,73	1326339,73	917.0
	79		405800,24	1326321,51	
	44		405778,40	1326283,55	
	43		405760,76	1326295,85	
	80		405783,50	1326333,38	
31:10:0905028:3	81	Ведение садоводства (код ВРИ 13.1)	405795,48	1326324,72	947.0
	78		405817,76	1326309,69	
	45		405796,21	1326270,70	
	44		405778,40	1326283,55	
	79		405800,24	1326321,51	
31:10:0905028:2	47	Ведение садоводства (код ВРИ 13.1)	405836,44	1326295,86	1 000.0
	46		405814,69	1326258,02	
	45		405796,21	1326270,70	
	78		405817,76	1326309,69	
	1		405792,16	1326213,95	
31:10:0905029:341	2	Земельные участки (территории) общего пользования (код ВРИ 12.0)	405789,30	1326213,62	2 481.0
	3		405811,11	1326252,63	
	4		405793,51	1326265,01	
	5		405776,06	1326277,54	
	6		405758,87	1326290,12	
	7		405740,83	1326302,60	
	8		405723,24	1326314,77	
	9		405706,54	1326327,59	
	10		405689,54	1326340,42	
	11		405672,10	1326352,97	
	12		405654,71	1326365,34	
	13		405637,52	1326378,11	
	14		405619,60	1326391,17	
	15		405603,01	1326403,18	
	16		405585,37	1326415,94	
	17		405566,37	1326428,70	
	18		405543,39	1326391,19	
	19		405540,20	1326393,54	
	20		405563,09	1326430,90	
	21		405566,95	1326436,84	
	22		405590,02	1326472,32	



23	405592,12	1326470,96
24	405571,19	1326436,32
25	405590,02	1326422,17
26	405588,81	1326420,33
27	405606,03	1326408,09
28	405623,86	1326395,15
29	405637,51	1326386,05
30	405638,13	1326385,93
31	405639,23	1326387,12
32	405642,52	1326384,59
33	405642,21	1326384,10
34	405659,26	1326372,06
35	405664,34	1326368,22
36	405663,34	1326367,01
37	405675,63	1326357,86
38	405692,56	1326345,41
39	405709,91	1326332,78
40	405727,06	1326320,31
41	405744,48	1326307,79
42	405754,04	1326300,62
43	405760,76	1326295,85
44	405778,40	1326283,55
45	405796,21	1326270,70
46	405814,69	1326258,02
47	405836,44	1326295,86
48	405837,92	1326294,77
49	405816,21	1326256,98
50	405813,02	1326251,29

**Примечание:**

\* вид разрешенного использования земельного участка устанавливается в соответствии с Классификатором видов разрешенного использования земельных участков, с кодом вида разрешенного использования земельного участка 12.0 (земельные участки, территории общего пользования) утвержденным приказом Федеральной службы государственной регистрации, кадастра и картографии от 10 ноября 2020 года № П/0412 (с изменениями на 16 сентября 2021 года).

Инв. № подл.	Подпись и дата	Взам. Инв. №							Лист
Изм.	Кол.уч.	Лист	№	Подпись	Дат	№64.2021-ДПТ от 25.11.2021 г.			15

**8. Сведения о границах территории, в отношении которой утвержден проект межевания, содержащие перечень координат характерных точек этих границ в системе координат, используемой для ведения ЕГРН**

Перечень координат характерных точек границ территории, в отношении которой будет утвержден проект межевания

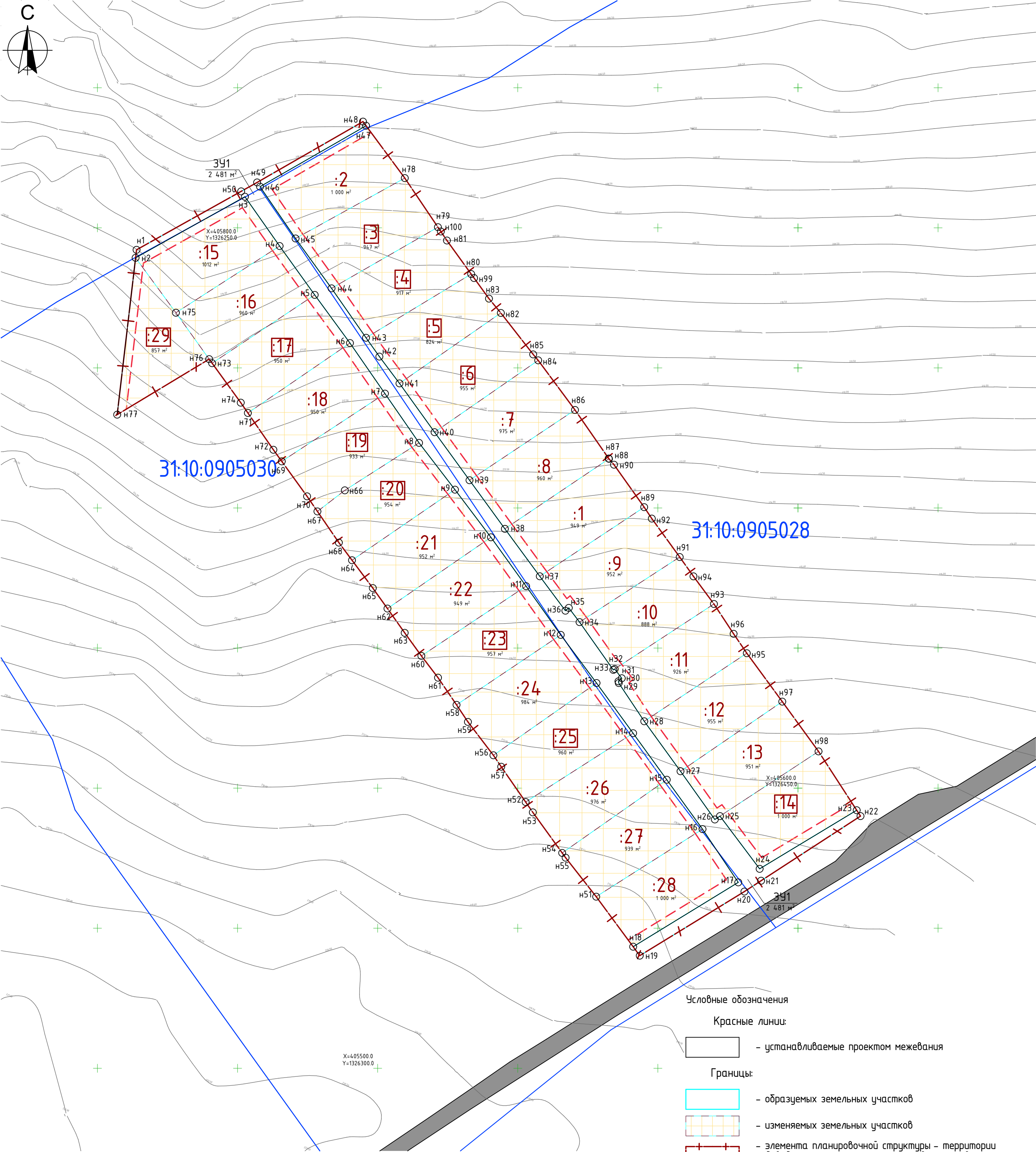
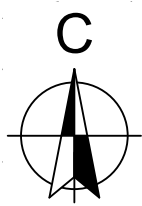
Таблица 5

Условное имя контура	№ точки	Координата X	Координата Y
:ГПМ 1	70	4 05704,16	1326274,81
	67	4 05698,78	1326278,51
	68	4 05687,64	1326286,16
	65	4 05671,41	1326298,27
	62	4 05664,11	1326303,50
	63	4 05655,44	1326309,65
	60	4 05647,21	1326315,61
	61	4 05639,43	1326321,55
	58	4 05629,73	1326328,15
	59	4 05623,64	1326332,22
	56	4 05611,73	1326341,31
	57	4 05607,64	1326344,09
	52	4 05595,05	1326352,81
	53	4 05591,35	1326355,38
	54	4 05576,87	1326365,86
	55	4 05575,18	1326367,08
	51	4 05561,25	1326378,00
	19	4 05540,20	1326393,54
	20	4 05563,09	1326430,90
	21	4 05566,95	1326436,84
	22	4 05590,02	1326472,32
	98	4 05613,11	1326457,34
	97	4 05630,88	1326444,40
	95	4 05648,16	1326431,75
	96	4 05655,09	1326427,03
	93	4 05665,74	1326420,02
	94	4 05675,60	1326412,71
	91	4 05682,49	1326407,80
	92	4 05696,22	1326397,84
	89	4 05700,30	1326395,12
	90	4 05715,45	1326384,35
	87	4 05717,56	1326382,55
	88	4 05717,66	1326382,46
	86	4 05734,99	1326370,43

Инв. № подл.	Подпись и дата	Взам. Инв. №							Лист
Изм.	Кол.уч.	Лист	№	Подпись	Дат	№64.2021-ДПТ от 25.11.2021 г.			16

	84	405752,70	1326357,30
	85	405754,82	1326355,51
	82	405769,61	1326343,96
	83	405774,73	1326339,73
	99	405782,08	1326334,40
	81	405795,48	1326324,72
	100	405798,70	1326322,55
	78	405817,76	1326309,69
	47	405836,44	1326295,86
	48	405837,92	1326294,77
	49	405816,21	1326256,98
	50	405813,02	1326251,29
	1	405792,16	1326213,95
	2	405789,30	1326213,62
	77	405733,31	1326207,04
	76	405753,13	1326239,87
	73	405751,68	1326240,92
	74	405737,60	1326251,14
	72	405720,78	1326262,79
	69	405716,64	1326265,78

Инв. № подл.	Подпись и дата	Взам. Инв. №							№64.2021-ДПТ от 25.11.2021 г.	Лист
										17
			Изм.	Кол.уч.	Лист	№	Подпись	Дат		



1. Топографическая съёмка представлена заказчиком Система координат МСК 31.
2. На чертеже межевания территории отображаются
  - а) границы планируемых и существующих элементов планировочной структуры;
  - б) красные линии, утвержденные в составе проекта планировки территории;
  - в) линии отступа от красных линий в целях определения мест допустимого размещения зданий, строений, сооружений;
  - г) границы образуемых и (или) изменяемых земельных участков, условные номера образуемых земельных участков, в том числе в отношении которых предполагаются их резервирование и (или) изъятие для государственных или муниципальных нужд;
  - д) границы зон действия публичных сервитутов
3. Линии отступа от красных линий совпадают с красными линиями, утвержденными в составе проекта планировки территории.
4. Граница планируемого элемента планировочной структуры садоводческого некоммерческого товарищества (СНТ) "Северянка" совпадает с границей территории, в отношении которой осуществляется подготовка проекта планировки.
5. Границы зон действия публичных сервитутов не отображаются ввиду их отсутствия на образуемых земельных участках.

\* Отображаются в целях информационной целостности чертежа и не подлежат утверждению

Условные обозначения

Красные линии:



- устанавливаемые проектом межевания

Границы:



- образуемых земельных участков



- изменяемых земельных участков



- элемента планировочной структуры - территории садоводческого некоммерческого товарищества "Северянка" (далее СНТ)



- линий отступа от красных линий



- кадастровых кварталов\*



- Яковлевского городского округа



- земельных участков и зон, учтенных в ЕГРН\*

Прочие:

31:10:1013011

- кадастровые номера кадастровых кварталов

:1

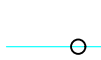
- кадастровые номера земельных участков, стоящие на учете в ЕГРН и не имеющие координатное описание

:5

- кадастровые номера земельных участков, стоящие на учете в ЕГРН и имеющие координатное описание

:3У1

- условные номера проектируемых земельных участков



- характерные точки границ проектируемых земельных участков

17

- обозначение характерных точек проектируемых земельных участков

						№64.2021-ДПТ от 25.11.2021 г.		
						Разработка проекта планировки территории (ППТ) и проекта межевания территории (ПМТ) объекта: садоводческое некоммерческое товарищество (далее СНТ) "Северянка"		
Изм.	Кол.уч.	Лист	№ Док.	Подпись	Дата	ППТ и ПМТ объекта: СНТ "Северянка" Основная часть (утверждаемая)	Стадия	Лист
ГИП	Русанов	Сомов					П	1
Проверил								2
Разраб.	Глебов					Чертеж межевания территории М 1:1000	МАУ "АНБ" г. Строитель	
Н.контр.	Сомов							



