

БЕЛГОРОДСКАЯ ОБЛАСТЬ

## АДМИНИСТРАЦИЯ ЯКОВЛЕВСКОГО ГОРОДСКОГО ОКРУГА

### ПОСТАНОВЛЕНИЕ

Строитель

«26» *сентября* 20*24* г.

№ 18

#### О разрешении на использование АО «Газпром газораспределение Белгород» филиал в г. Строителе земельных участков, расположенных на территории Яковлевского городского округа

Руководствуясь главой V.6 Земельного кодекса Российской Федерации, постановлениями Правительства Российской Федерации от 27 ноября 2014 года № 1244 «Об утверждении Правил выдачи разрешения на использование земель или земельного участка, находящихся в государственной или муниципальной собственности», от 03 декабря 2014 года № 1300 «Об утверждении перечня видов объектов, размещение которых может осуществляться на землях или земельных участках, находящихся в государственной или муниципальной собственности, без предоставления земельных участков и установления сервитутов», рассмотрев обращение директора АО «Газпром газораспределение Белгород» филиал в г. Строителе Светличного С.А. о выдаче разрешения на использование земельных участков в целях строительства объектов газификации: «Подземный газопровод низкого, среднего давления для газоснабжения жилого дома», администрация Яковлевского городского округа **п о с т а н о в л я е т**:

1.Предоставить АО «Газпром газораспределение Белгород» (ИНН 3124010222, ОГРН 1023101647106, КПП 312301001, адрес места нахождения: 308023, Белгородская область, г. Белгород, пер. 5-й Заводской, д. 38) разрешение на использование земельных участков, находящихся в собственности Яковлевского городского округа, в координатах характерных точек границ территории на кадастровом плане территории, в соответствии со схемами границ использования земельных участков, которые являются неотъемлемой частью настоящего постановления, сроком на 11 (одиннадцать) месяцев, согласно перечню (Приложение № 1).

2.Установить границы использования земельных участков, указанных в пункте 1 настоящего постановления, в соответствии со схемами границ использования земельных участков на кадастровом плане территории (Приложение № 2, № 3, № 4, № 5).

3.Действие настоящего разрешения на использование земельных участков, указанных в пункте 1 настоящего постановления, досрочно прекращается со дня предоставления земельных участков физическому или юридическому лицу. Уведомление о предоставлении земельных участков третьим лицам направляется в течение 5 рабочих дней с момента предоставления земельных участков.

4.Использование земельных участков, указанных в пункте 1, настоящего постановления необходимо осуществлять после согласования и утверждения

в установленном законом порядке проекта рекультивации (снятия и использования плодородного слоя почвы), подготовленного в соответствии с требованиями, установленными постановлением Правительства Российской Федерации от 10 июля 2018 года № 800 «О проведении рекультивации и консервации земель».

5. В соответствии со статьей 39.35 Земельного кодекса Российской Федерации в случае, если использование данных земельных участков привело к порче, либо уничтожению плодородного слоя почвы в границах использования земельных участков, необходимо привести земли в состояние, пригодное для их использования в соответствии с разрешенным использованием, а также выполнить необходимые работы по рекультивации земельных участков, предусмотренные проектом рекультивации, являющимся неотъемлемой частью настоящего постановления.

6. Контроль за исполнением настоящего постановления возложить на заместителя главы администрации Яковлевского городского округа – секретаря Совета безопасности, руководителя управления безопасности Руднева Р.А., руководителя управления имущественных и земельных отношений администрации Яковлевского городского округа Мороз Т.А.

**Глава администрации  
Яковлевского городского округа**



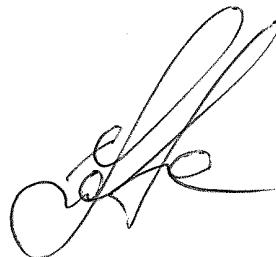
**О.А. Медведев**

**Приложение № 1**  
**к постановлению администрации**  
**Яковлевского городского округа**  
от «26» января 2024 года  
№ 18

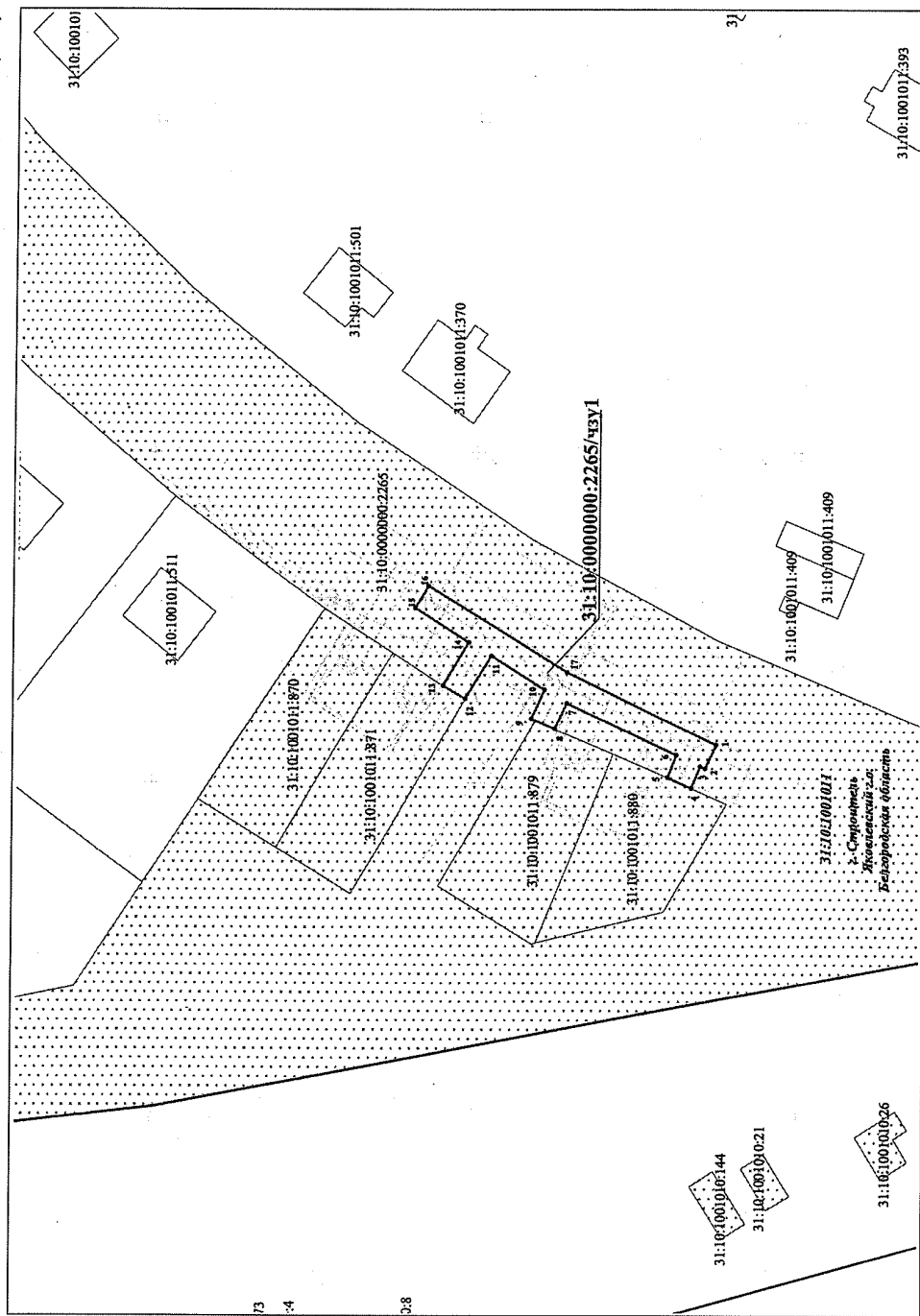
**Перечень земельных участков, предполагаемых к использованию**

№ п/п	Кадастровый номер	Площадь, кв. м	Сведения о земельном участке	Адрес места расположения
1.	31:10:0000000:2265/чзу1	270	Собственность 31:10:0000000:2265-31/069/2023-1 04.12.2023 г. Яковлевский городской округ	Белгородская область, Яковлевский городской округ, г. Строитель, ул. Первостроителей, д. 92А, 94, 94А
2.	31:10:0000000:2265/чзу1	45	Собственность 31:10:0000000:2265-31/069/2023-1 04.12.2023 г. Яковлевский городской округ	Белгородская область, Яковлевский городской округ, г. Строитель, ул. Первостроителей, д. 92
3.	31:10:0911001:140/чзу1	35	Собственность 31-31-10/004/2011-879 от 15.06.2011 г. Муниципальный район «Яковлевский район» Белгородской области	Белгородская область, Яковлевский городской округ, с. Терновка, ул. Покровская, д. 17
4.	31:10:1103001:1217/чзу1	35	Собственность 31:10:1103001:1217-31/010/2019-2 от 13.05.2019 г. Яковлевский городской округ	Белгородская область, Яковлевский городской округ, г. Строитель, пер. Благодатный, д. 10

**Начальник отдела по управлению  
муниципальной собственностью  
управления имущественных  
и земельных отношений  
администрации Яковлевского  
городского округа**



**С.С. Сивальнева**



# Система координат МСК-31

## Зона 1

Усл. номер земельного участка 31:10:00000000002265/куу1				
Площадь земельного участка		270 кв.м		
Обозначение характерных точек границ	Координаты (м)			
	X	Y		
1	417662.69	1318905.70		
2	417664.39	1318902.08		
3	417665.13	1318902.43		
4	417666.49	1318899.19		
5	417670.16	1318900.79		
6	417668.76	1318904.13		
7	417685.83	1318912.01		
8	417687.63	1318908.10		
9	417691.33	1318909.63		
10	417689.27	1318914.10		
11	417697.59	1318919.14		
12	417701.53	1318912.74		
13	417705.03	1318914.68		
14	417701.02	1318921.22		
15	417709.42	1318926.31		
16	417707.35	1318929.73		
17	417685.77	1318916.65		
1	417662.69	1318905.70		

### Условные обозначения

- местоположение и обозначение образуемого земельного участка
- обозначение поворотной точки границы земельного участка
- граница и номер кадастрового квартала
- граница и номер земельного участка, установленная в соответствии с Федеральным законодательством и включенная в ГКН
- местоположение объекта газоснабжения

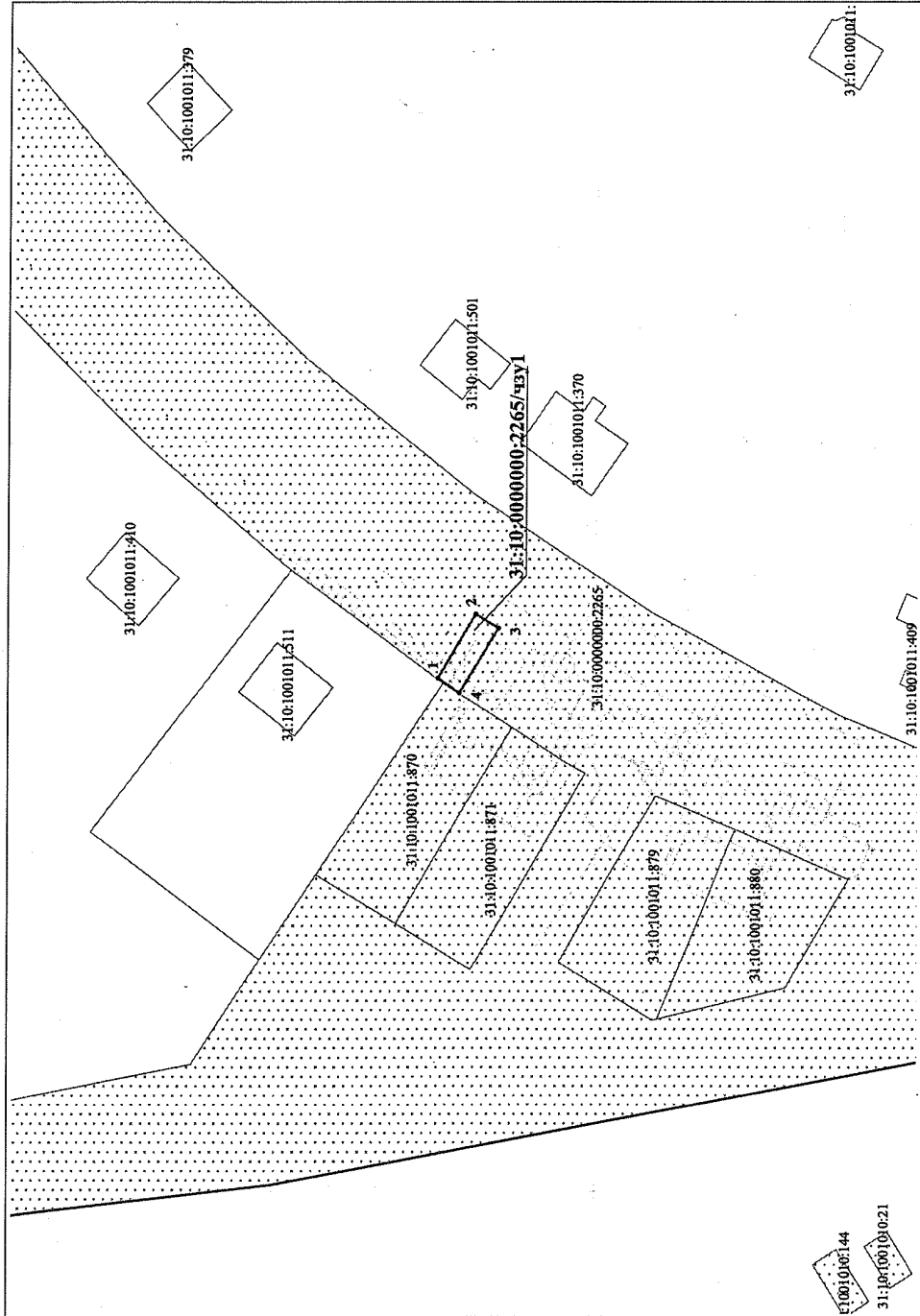
**Масштаб 1:1000**

**Описание земельного участка под объект**

Общая площадь земельного участка 31:10:0000000:2265/изу1 - 270 кв.м.  
Адрес: Российская Федерация, Белгородская область, Яковлевский городской округ, г. Строитель, мкр. "Быковский"  
Категория земель - земли населенных пунктов  
Границы установлены в отношении земельного участка с кадастровым номером 31:10:0000000:2265  
(Правобладелец: Администрация Яковлевского городского округа  
Собственность, № 31:10:0000000:2265-31/069/2023-1 от 04.12.2023г.  
Вид разрешенного использования: трубопроводный транспорт  
(для размещения газопроводов)

Схема границ предполагаемой к использованию части земельного участка на кадастровом плане территории для строительства объекта: "Подземный газопровод среднего давления для газоснабжения жилого дома расположенного по адресу: Белгородская область, Яковлевский г.о., г. Строитель, ул. Первопостроителей, д. 92"

Приложение №3  
к постановлению администрации  
субъекта городского округа  
от 26.09.2023 года  
№ 18



Система координат МСК-31  
Зона I

Усл. номер земельного участка 31:10:0000000:2265/чпу1			
Площадь земельного участка		45 кв.м	
Обозначение характерных точек границ	Координаты (м)		
	X	Y	
1	417724.23	1318927.03	
2	417718.45	1318936.57	
3	417715.03	1318934.50	
4	417720.90	1318924.80	
1	417724.23	1318927.03	

Условные обозначения

- местоположение и обозначение образуемого земельного участка
- обозначение поворотной точки границы земельного участка
- граница и номер кадастрового квартала
- граница и номер земельного участка, установленная в соответствии с Федеральным законодательством и включенная в ГКН
- местоположение объекта газоснабжения

Масштаб 1:1000

Описание земельного участка под объект

Общая площадь земельного участка 31:10:0000000:2265/чпу1 - 45 кв.м.  
Адрес: Российская Федерация, Белгородская область, Яковлевский городской округ, г. Строитель, мкр. "Быковский"  
Категория земель - земли населенных пунктов  
Границы установлены в отношении земельного участка с кадастровым номером 31:10:0000000:2265  
(Правообладатель: Администрация Яковлевского городского округа Собственность, № 31:10:0000000:2265-31/069/2023-1 от 04.12.2023г.  
Вид разрешенного использования: трубопроводный транспорт (для размещения газопроводов)

Схема границ предполагаемой к использованию части земельного участка на кадастровом плане территории для строительства объекта: "Подземный газопровод низкого давления для газоснабжения жилого дома расположенного по адресу: Белгородская область, Яковлевский г.о., с. Терновка, ул. Покровская, д. 17"

Приложение № 4  
к постановлению администрации  
Яковлевского городского округа  
от 26 января 2018 года  
№ 18



Система координат МСК-31  
Зона 1

Усл. номер земельного участка 31:10:0911001:140/чпу1		
Площадь земельного участка 35 кв.м		
Обозначение характерных точек границ	Координаты (м)	
	X	Y
1	408982.93	1327243.09
2	408991.53	1327242.40
3	408991.85	1327246.39
4	408983.24	1327247.08
1	408982.93	1327243.09

Описание земельного участка под объект

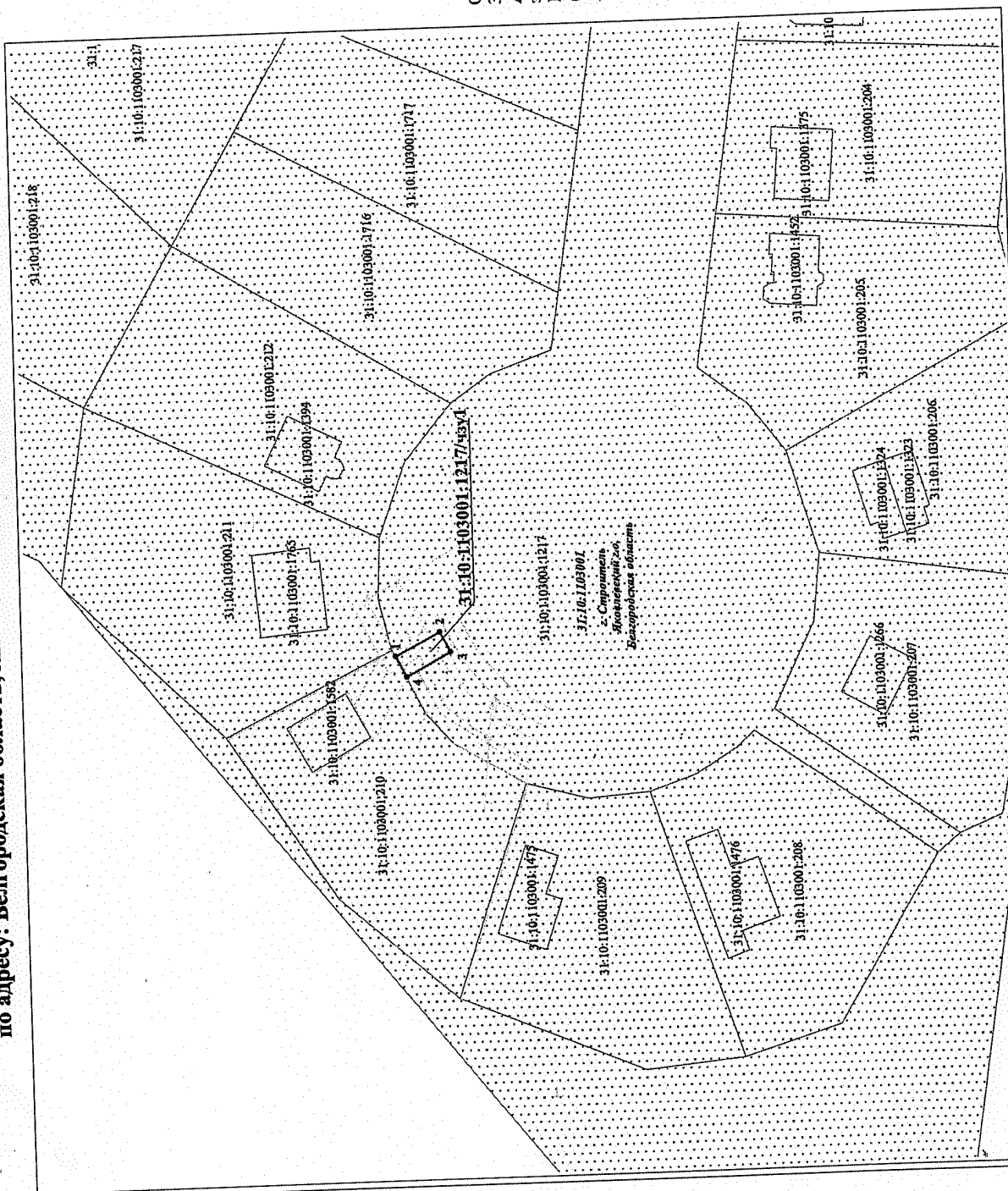
Общая площадь земельного участка 31:10:0911001:140/чпу1 - 35 кв.м.  
Адрес: обл. Белгородская, р-н Яковлевский, с. Терновка  
Категория земель - земли населенных пунктов  
Границы установлены в отношении земельного участка с кадастровым номером 31:10:0911001:140  
(Правообладатель: Яковлевский городской округ  
Собственность, № 31-31-10/004/2011-879 от 15.06.2011г.)  
Вид разрешенного использования: трубопроводный транспорт (для размещения газопроводов)

Условные обозначения

- местоположение и обозначение образуемого земельного участка
- обозначение поворотной точки границы земельного участка
- граница и номер кадастрового квартала
- граница и номер земельного участка, установленная в соответствии с Федеральным законодательством и включенная в ГКН
- местоположение объекта газоснабжения

Приложение № 5  
к постановлению администрации  
Яковлевского городского округа  
от 16 января 2019 года  
№ 18

Схема границ предполагаемой к использованию части земельного участка на кадастровом плане территории для строительства объекта: "Подземный газопровод среднего давления для газоснабжения жилого дома расположенного по адресу: Белгородская область, Яковлевский г.о., г. Строитель, пер. Благодатный, д. 10"



### Система координат МСК-31 Зона I

Усл. номер земельного участка 31:10:103001:1217/чу1		
Площадь земельного участка 35 кв.м		
Обозначение характерных точек границ	Координаты (м)	
	X	Y
1	418125.77	1319826.02
2	418117.97	1319830.12
3	418116.11	1319826.58
4	418123.96	1319822.45
1	418125.77	1319826.02

### Описание земельного участка под объект

Общая площадь земельного участка 31:10:103001:1217/чу1-35 кв.м.  
Адрес: Белгородская область, р-н Яковлевский, г. Строитель, земельный участок №257  
Категория земель - земли населённых пунктов  
Правообладатель:  
Яковлевский городской округ  
Собственность, гос. рег. № 31:10:103001:1217-31/010/2019-2 от 13 мая 2019г.)  
Вид разрешенного использования:  
трубопроводный транспорт (для размещения газопроводов)

### Условные обозначения

- местоположение и обозначение образуемого земельного участка
- обозначение поворотной точки границы земельного участка
- граница и номер кадастрового квартала
- граница и номер земельного участка, установленная в соответствии с Федеральным законодательством и включенная в ГКН
- местоположение объекта газоснабжения