



БЕЛГОРОДСКАЯ ОБЛАСТЬ  
**АДМИНИСТРАЦИЯ ЯКОВЛЕВСКОГО ГОРОДСКОГО ОКРУГА**  
**ПОСТАНОВЛЕНИЕ**

Строитель

«31» *сентября* 20*21* г.

№ *129*

**О разрешении на использование АО «Первая Башенная Компания» земельного участка, расположенного по адресу: Белгородская область, Яковлевский городской округ, с. Дмитриевка**

Руководствуясь главой V.6 Земельного кодекса Российской Федерации, постановлениями Правительства Российской Федерации от 27 ноября 2014 года № 1244 «Об утверждении Правил выдачи разрешения на использование земель или земельного участка, находящихся в государственной или муниципальной собственности», от 03 декабря 2014 года № 1300 «Об утверждении перечня видов объектов, размещение которых может осуществляться на землях или земельных участках, находящихся в государственной или муниципальной собственности, без предоставления земельных участков и установления сервитутов», рассмотрев заявление представителя по доверенности АО «Первая Башенная Компания» Долговидова М.В. о выдаче разрешения на использование земельного участка целях строительства и реконструкция сооружения связи, предназначенного для размещения средств подвижной радиотелефонной связи, на основании Устава Яковлевского городского округа, администрация Яковлевского городского округа **п о с т а н о в л я е т:**

1. Предоставить АО «Первая Башенная Компания» (ИНН 7707387700, ОГРН 1177746646197, КПП 774850001, адрес места нахождения: 107078, г. Москва, ул. Маши Порываевой, д. 34, этаж/помещ. 4/III, ком. 1) разрешение на использование земельного участка с условным кадастровым номером 31:10:0304003:3У1 площадью 25 кв.м, расположенного по адресу: Белгородская область, Яковлевский городской округ, с. Дмитриевка, государственная собственность на который не разграничена, в координатах характерных точек границ территории на кадастровом плане территории, в соответствии со схемой границ использования земельного участка, которая является неотъемлемой частью настоящего постановления, сроком на 11 (одиннадцать) месяцев (Приложение).

2. Установить границы использования земельного участка, указанного в пункте 1 настоящего постановления, в соответствии со схемой границ использования земельного участка на кадастровом плане территории.

3. Действие настоящего разрешения на использование земельного участка, указанного в пункте 1 настоящего постановления, досрочно прекращается со дня предоставления земельного участка физическому или юридическому лицу. Уведомление о предоставлении земельного участка третьим лицам направляется в течение 5 рабочих дней с момента предоставления земельного участка.

4.Использование земельного участка, указанного в пункте 1, настоящего постановления необходимо осуществлять после согласования и утверждения в установленном законом порядке проектов рекультивации, снятия и использования плодородного слоя почвы, подготовленного в соответствии с требованиями, установленными постановлением Правительства Российской Федерации от 10 июля 2018 года № 800 «О проведении рекультивации и консервации земель».

5.В соответствии со статьей 39.35 Земельного кодекса Российской Федерации в случае, если использование данного земельного участка привело к порче, либо уничтожению плодородного слоя почвы в границах использования земельного участка, необходимо привести земли в состояние, пригодное для их использования в соответствии с разрешенным использованием, а также выполнить необходимые работы по рекультивации земельного участка, предусмотренные проектом рекультивации, являющимся неотъемлемой частью настоящего постановления.

6.Контроль за исполнением настоящего постановления возложить на заместителя главы администрации Яковлевского городского округа – секретаря Совета безопасности, руководителя управления безопасности Руднева Р.А., руководителя управления имущественных и земельных отношений администрации Яковлевского городского округа Мороз Т.А.

**Глава администрации  
Яковлевского городского округа**



**О.А. Медведев**

ПРИЛОЖЕНИЕ  
к постановлению администрации  
Яковлевского городского округа Белгородской области

« 31 » *сентября* 2024 г. № *149*  
**Схема расположения земельного участка на кадастровом плане территории.**

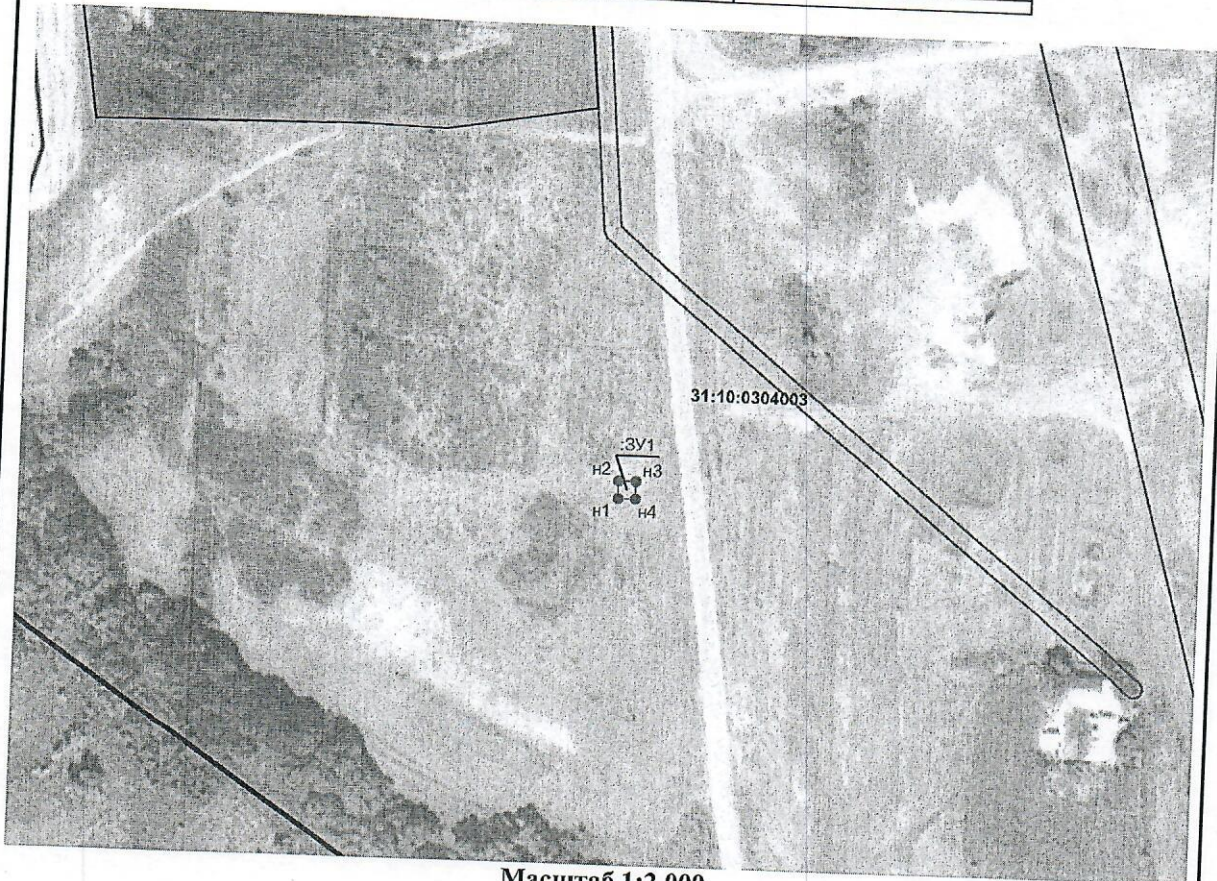
Условный номер земельного участка: 31:10:0304003:ЗУ1

Адрес земельного участка: Белгородская обл, Яковлевский г.о., с. Дмитриевка

Вид объекта: антенно-мачтовое сооружение связи

Система координат: МСК-31, зона I

№ п/п	Имя точки	X, м	Y, м	Дирекцион. угол	S, м
:ЗУ1 (площадь 25 кв.м.)					
1	н1	420 598,59	1 311 110,00		
2	н2	420 603,59	1 311 110,00	0° 0,0'	5,00
3	н3	420 603,59	1 311 115,00	90° 0,0'	5,00
4	н4	420 598,59	1 311 115,00	180° 0,0'	5,00
1	н1	420 598,59	1 311 110,00	270° 0,0'	5,00



Масштаб 1:2 000

**Условные обозначения:**

— - Вновь образованная часть границы, сведения о которой достаточны для определения ее местоположения

• н1 - Обозначение новой характерной точки

| :ЗУ1 | - Образуемый земельный участок

31:10:0304003 - Кадастровый квартал