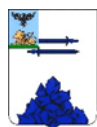


**РОССИЙСКАЯ ФЕДЕРАЦИЯ
БЕЛГОРОДСКАЯ ОБЛАСТЬ**



**СОВЕТ ДЕПУТАТОВ
ЯКОВЛЕВСКОГО ГОРОДСКОГО ОКРУГА**

(семнадцатое заседание Совета депутатов первого созыва)

РЕШЕНИЕ

от 28 января 2020 года

№ 6

**Об установлении
границ территории
территориального общественного
самоуправления «Дружный»**

Рассмотрев предложения инициативной группы граждан об установлении границ территории, на которой предполагается осуществление территориального общественного самоуправления, в соответствии с Федеральным законом от 06 октября 2003 года № 131-ФЗ «Об общих принципах организации местного самоуправления в Российской Федерации», Уставом Яковлевского городского округа, Положением о территориальном общественном самоуправлении на территории Яковлевского городского округа, утвержденным решением Совета депутатов Яковлевского городского округа от 27 июня 2019 года № 9, Совет депутатов Яковлевского городского округа **решил**:

1. Установить границы территории территориального общественного самоуправления «Дружный» с. Крюково в пределах территорий проживания граждан в группе жилых домов по ул. Соборная по четной стороне (д. 50, 50б, 52, 54, 56, 58, 60, 62, 64, 66, 68, 70, 72, 72а, 74), по нечетной стороне (д. 53, 55, 57, 59, 61, 63, 65, 67, 69, 71, 73) с. Крюково Яковлевского городского округа (схема и описание границ прилагаются).

2. Признать утратившим силу решение Земского собрания Гостищевского сельского поселения Яковлевского района Белгородской области от 30 марта 2012 года № 3 «Об установлении границ

территориального общественного самоуправления для осуществления территориального общественного самоуправления «ДРУЖНЫЙ».

3. Настоящее решение разместить на официальном сайте органов местного самоуправления Яковлевского городского округа.

4. Настоящее решение вступает в силу с момента подписания.

5. Контроль за выполнением решения возложить на постоянную комиссию по безопасности, правопорядку и вопросам местного самоуправления (Н.Н. Дубинину).

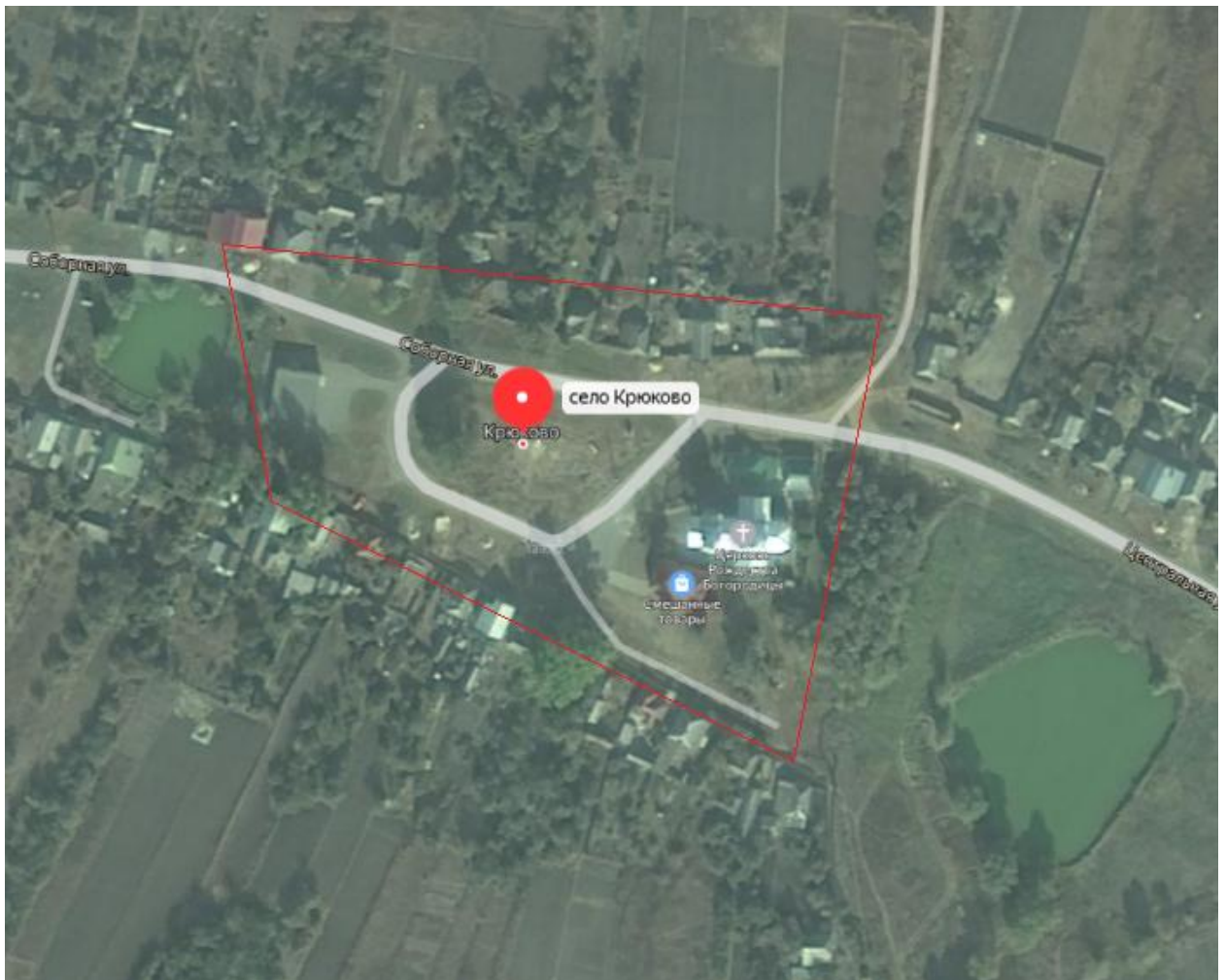
**Председатель Совета депутатов
Яковлевского городского округа**



И.В. Бойченко

**Приложение
к решению Совета депутатов
Яковлевского городского округа
от 28 января 2020 г. № 6**

Схема границ ТОС «Дружный»



**Приложение
к решению Совета депутатов
Яковлевского городского округа
от 28 января 2020 г. № 6**

**Словесное описание границ территории, на которой предполагается
осуществление ТОС «Дружный»**

Территориальное общественное самоуправление «Дружный» осуществляется в границах населенного пункта с. Крюково, границы утверждены Генеральным планом Гостищевского сельского поселения. Границы ТОС проходят по ул. Соборная по четной стороне (д. 50,50б,52,54,56,58,60,62,64,66,68,70,72,72а,74), по нечетной стороне (д. 53,55,57,59,61,63,65,67,69,71,73).