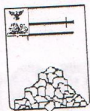


РОССИЙСКАЯ ФЕДЕРАЦИЯ
БЕЛГОРОДСКАЯ ОБЛАСТЬ



АДМИНИСТРАЦИЯ МУНИЦИПАЛЬНОГО РАЙОНА
«ЯКОВЛЕВСКИЙ РАЙОН»

г.Строитель

ПОСТАНОВЛЕНИЕ

«26» сентября 2013 г.

№ 583

Об утверждении схемы
размещения рекламных конструкций
на территории муниципального района
«Яковлевский район» Белгородской области.

В соответствии со ст. 15 Федерального закона от 06.10.2003г. № 131-ФЗ «Об общих принципах организации местного самоуправления в Российской Федерации», Федеральным законом от 13.03.2006г. № 38-ФЗ «О рекламе» постановлении Правительства области от 23 сентября 2013 года №382-пп «Об утверждении Порядка согласования схем размещения рекламных конструкций на земельных участках, а также на зданиях или ином недвижимом имуществе, находящихся в государственной собственности Белгородской области или муниципальной собственности, и вносимых в них изменений», **постановляю:**

1. Утвердить схему размещения рекламных конструкций на территории муниципального района «Яковлевский район» Белгородской области (прилагается)

2. Контроль за исполнением настоящего постановления возложить на первого заместителя главы администрации района, заместителя главы администрации района по строительству, транспорту, ЖКХ и ТЭК Нестерова В.П.

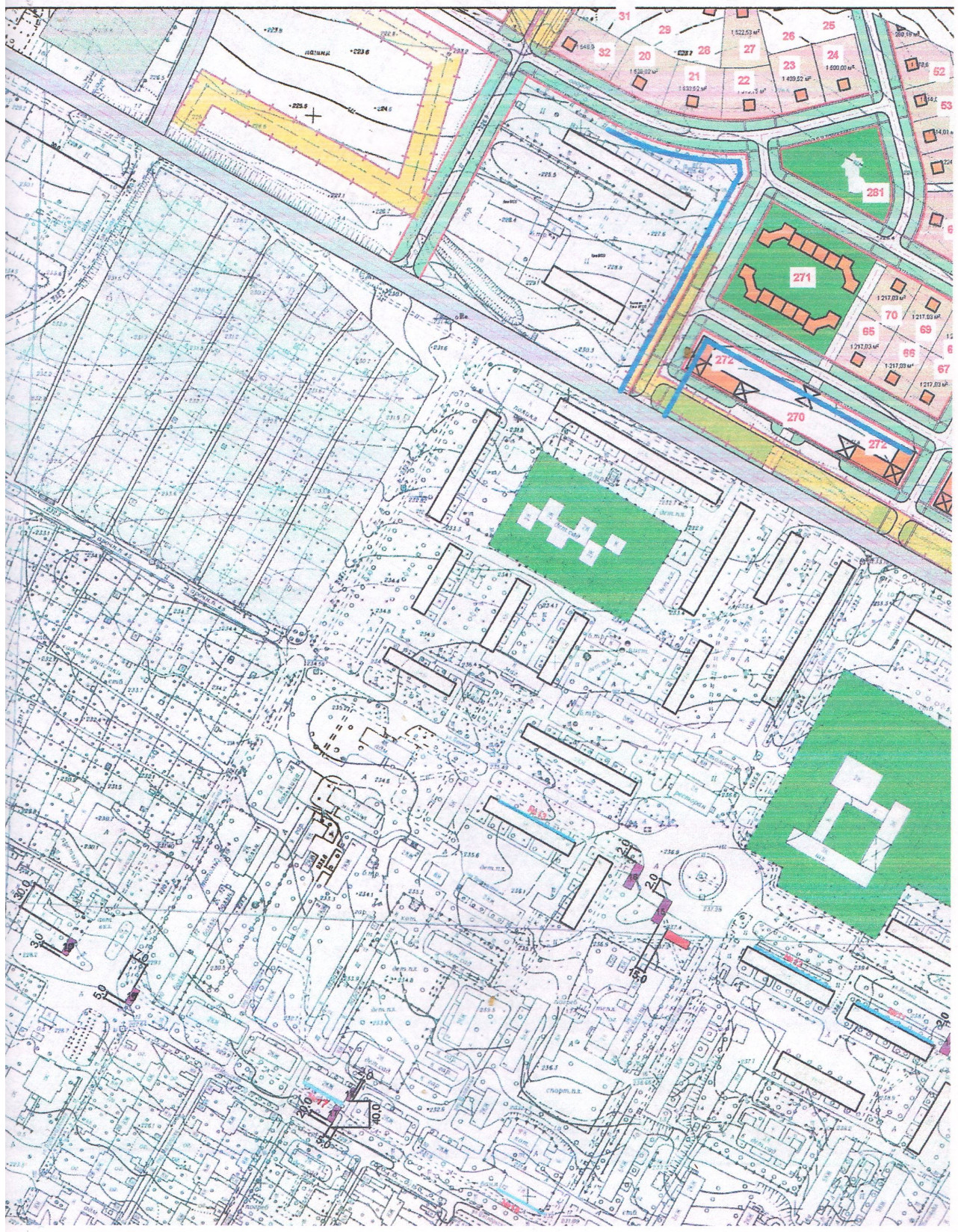
Глава администрации
Яковлевского района

И.Бойченко

589

159

Схема расположения рек поселения "Город Строите.





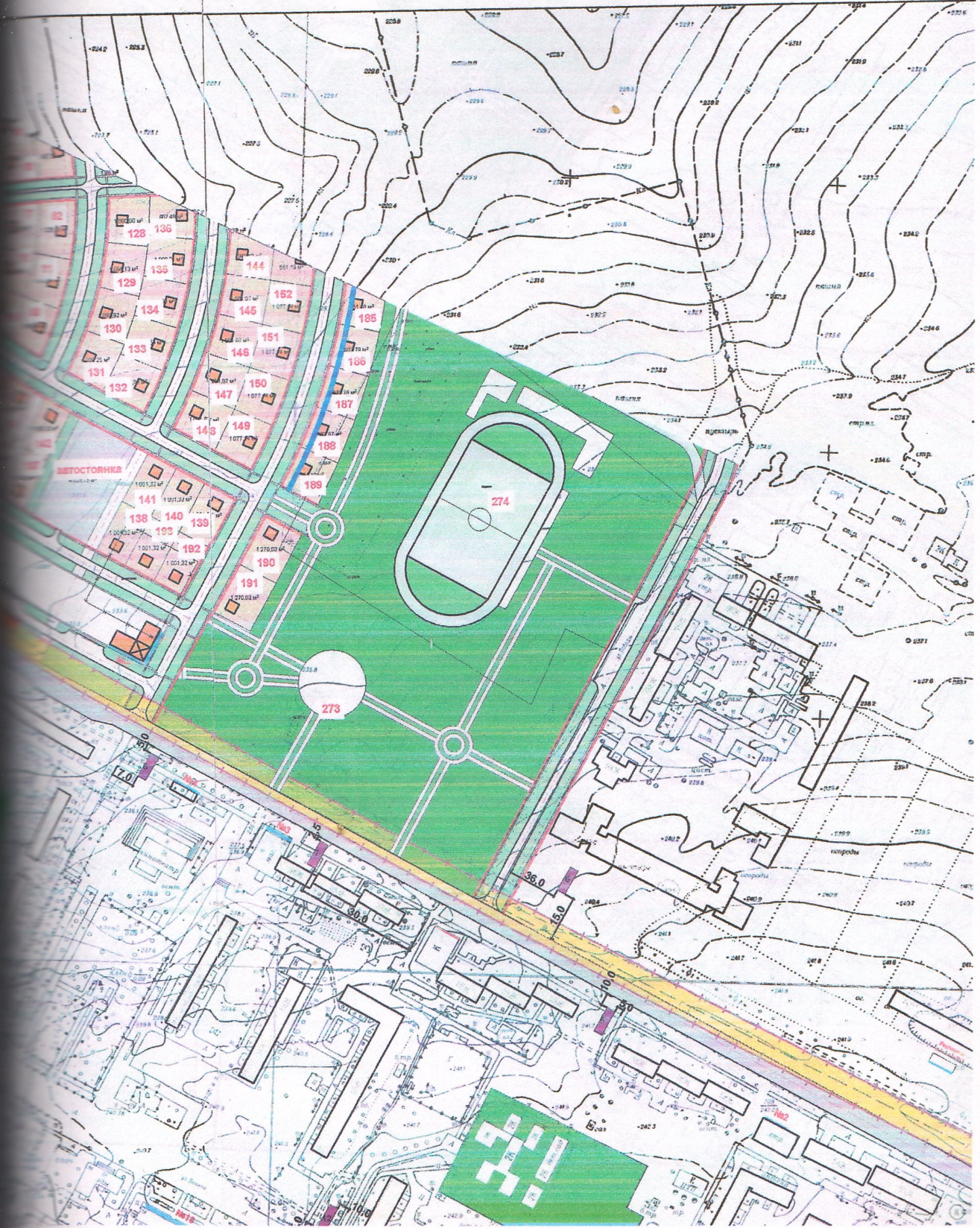
Условные обозначения:

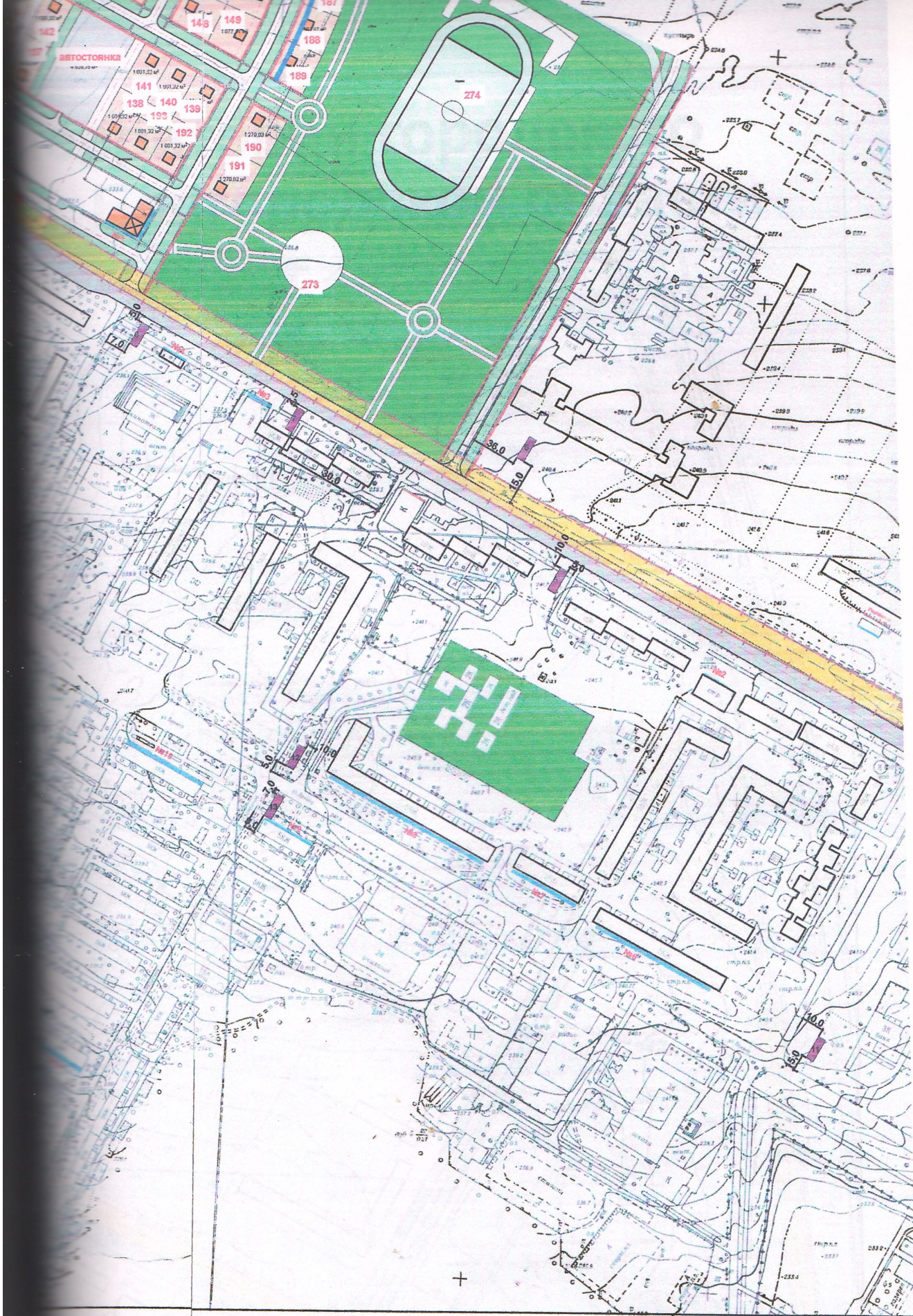
13

- рекламный щит

- рекламная вывеска на фасаде здания

ПЛАНОВЫХ КОНСТРУКЦИЙ на территории Яковлевского района, Белгород





на территории городского на, Белгородской области



