

**Общество с ограниченной ответственностью  
«Белгородское землеустроительное  
проектно-изыскательское предприятие»**

*Свидетельство о допуске к работам по подготовке документации,  
которые оказывают влияние на безопасность объектов капитального  
строительства № 0836-02/П-176 от 31 «августа» 2016 г.  
г. Санкт-Петербург*

**Заказчик: Администрация Яковлевского городского округа**

**ДОКУМЕНТАЦИЯ ПО МЕЖЕВАНИЮ ТЕРРИТОРИИ  
(проект межевания территории)**

**в кадастровых кварталах: 31:10:1014001; 31:10:10140012; 31:10:1014003;  
31:10:1014005; 31:10:1014006 , расположенных по адресу: Белгородская  
область, Яковлевский район, г. Строитель, с/о "Тополек"**

**II Материалы по обоснованию проекта межевания территории**

Раздел 3 «Материалы по обоснованию проекта межевания территории.

Графическая часть»

0826500000924001760-ППТ

Том 2

Генеральный директор



В.И.Нестеров

г. Белгород 2024

|              |  |
|--------------|--|
| Взам. инв. № |  |
| Подп. и дата |  |
| Инв. № подл. |  |

Содержание. Раздел 3.

*Раздел 3 «Материалы по обоснованию проекта межевания территории.*

*Графическая часть»*

1. Чертеж межевания территории М 1:1500.....3

|             |  |  |  |
|-------------|--|--|--|
| Согласовано |  |  |  |
|             |  |  |  |
|             |  |  |  |
|             |  |  |  |

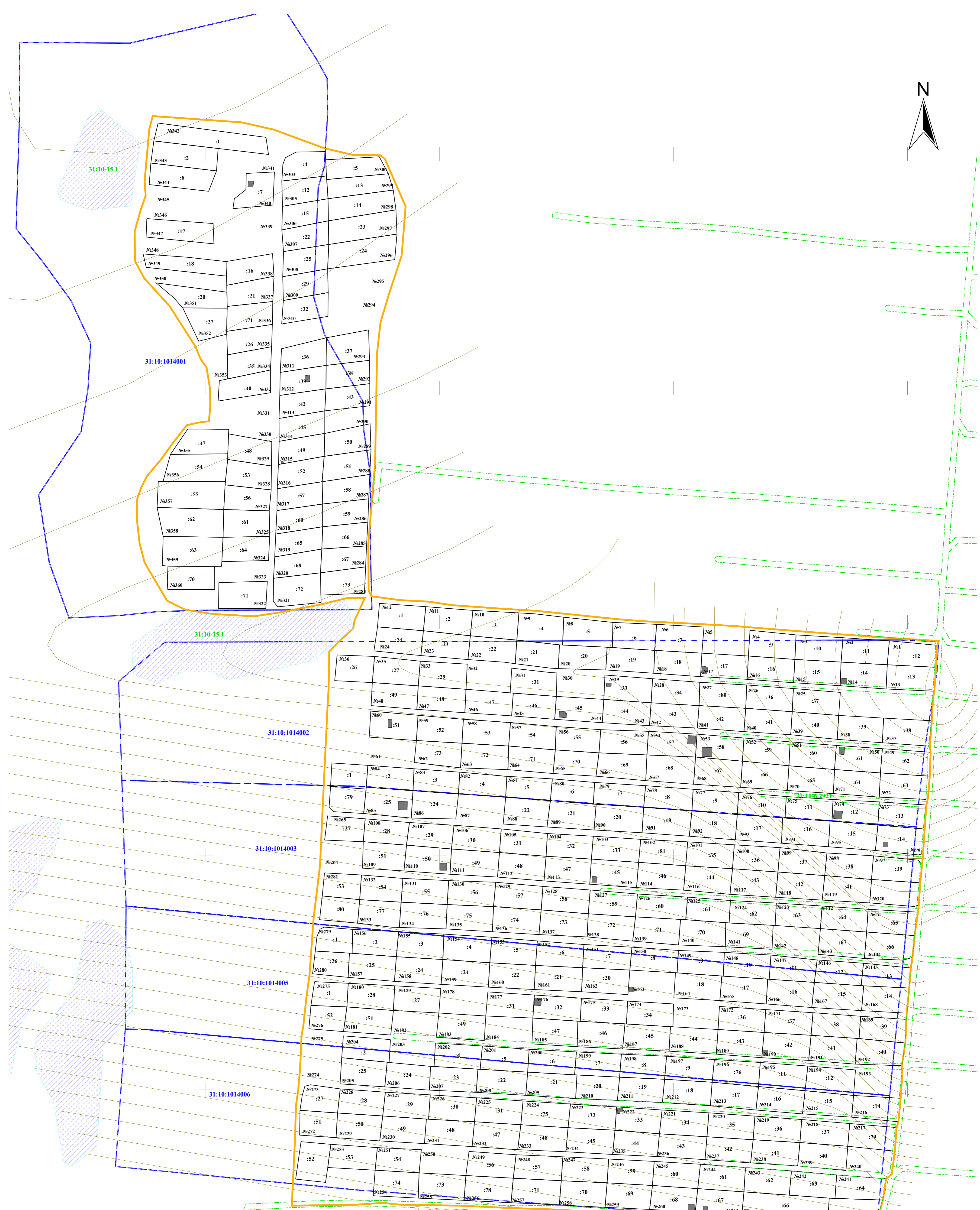
|              |  |
|--------------|--|
| Взам. инв. № |  |
| Подп. и дата |  |

|      |          |      |        |       |      |
|------|----------|------|--------|-------|------|
|      |          |      |        |       |      |
| Изм. | Кол. уч. | Лист | № док. | Подп. | Дата |

0826500000924001760-ПМТ

|                    |           |  |       |
|--------------------|-----------|--|-------|
| Разраб.            | Волоскова |  | 08.24 |
| Рук. подразделения | Зверев    |  | 08.24 |

|                                   |      |        |
|-----------------------------------|------|--------|
| Стадия                            | Лист | Листов |
| ПМТ                               | 1    | 4      |
| ООО «Белгородземпроект»<br>2024г. |      |        |



- Условные обозначения**
- граница и номер земельного участка, не установленная в соответствии с федеральным законодательством, включенная в ЕГРН
  - граница территории, в отношении которой осуществляется подготовка проекта межевания территории
  - граница и номер кадастрового квартала
  - границы зон с особыми условиями использования территории
  - существующие объекты капитального строительства
  - граница Яковлевского лесничества в Белгородской области

| 082650000924001760-ПМТ-Г. Графические документы  |                |       |       |       |                         |      |        |
|--|----------------|-------|-------|-------|-------------------------|------|--------|
| Проект межевания территории в кадастровом квартале: 31:10:1014001; 31:10:1014002; 31:10:1014003; 31:10:1014005; 31:10:1014006, расположенных по адресу: Белгородская область, Яковлевский район, с. Строитель, с/п. "Торпедок" |                |       |       |       |                         |      |        |
| Изм.   | Кол.уч.        | Лист  | Масш. | Подп. | Дата                    |      |        |
|  |                |       |       |       |                         |      |        |
| Разработал   | Воложкова Н.Н. | 08.24 |       |       |                         |      |        |
| Проверил   | Зверев         | 08.24 |       |       |                         |      |        |
| Материалы по обоснованию   |                |       |       |       | Станд.                  | Лист | Листов |
| Чертеж межевания территории  |                |       |       |       | ПМТ                     | 1    | 1      |
| Масштаб 1:1500   |                |       |       |       | ООО "Белгородземпроект" |      |        |