

ПРАВИЛА ЗЕМЛЕПОЛЬЗОВАНИЯ И ЗАСТРОЙКИ ЯКОВЛЕВСКОГО ГОРОДСКОГО ОКРУГА

Приложение 3

ТЕРРИТОРИИ, В ГРАНИЦАХ КОТОРЫХ ПРЕДУСМАТРИВАЮТСЯ ТРЕБОВАНИЯ К АРХИТЕКТУРНО-ГРАДОСТРОИТЕЛЬНОМУ ОБЛИКУ

г. Строитель

ТЕРРИТОРИАЛЬНЫЕ ЗОНЫ

ЖИЛЫЕ ЗОНЫ

- ЗОНА ИНДИВИДУАЛЬНОЙ И СБЛОКИРОВАННОЙ ЖИЛОЙ ЗАСТРОЙКИ (Ж-1)
- ЗОНА МАЛОЭТАЖНОЙ ЖИЛОЙ ЗАСТРОЙКИ (Ж-2)
- ЗОНА СРЕДНЕЭТАЖНОЙ ЖИЛОЙ ЗАСТРОЙКИ (Ж-3)
- ЗОНА КОМПЛЕКСНОГО РАЗВИТИЯ ТЕРРИТОРИИ СРЕДНЕЭТАЖНОЙ ЖИЛОЙ ЗАСТРОЙКИ (Ж-3.1)
- ЗОНА МНОГОЭТАЖНОЙ ЖИЛОЙ ЗАСТРОЙКИ (Ж-4)
- ЗОНА САДОВОДЧЕСКИХ ТОВАРИЩЕСТВ И ДАЧНЫХ ОБЪЕДИНЕНИЙ ГРАЖДАН В ГРАНИЦАХ НАСЕЛЕННОГО ПУНКТА (Ж-5)

ОБЩЕСТВЕННО-ДЕЛОВЫЕ ЗОНЫ

- ЗОНА ДЕЛОВОГО, ОБЩЕСТВЕННОГО И КОММЕРЧЕСКОГО НАЗНАЧЕНИЯ (ОД-1)

ПРОИЗВОДСТВЕННЫЕ ЗОНЫ

- ЗОНА ДЛЯ РАЗМЕЩЕНИЯ ПРОИЗВОДСТВЕННО-КОММУНАЛЬНЫХ ОБЪЕКТОВ I И II КЛАССА САНИТАРНОЙ КЛАССИФИКАЦИИ ПРЕДПРИЯТИЙ (П-1)
- ЗОНА ДЛЯ РАЗМЕЩЕНИЯ ПРОИЗВОДСТВЕННО-КОММУНАЛЬНЫХ ОБЪЕКТОВ III КЛАССА САНИТАРНОЙ КЛАССИФИКАЦИИ ПРЕДПРИЯТИЙ (П-2)
- ЗОНА ДЛЯ РАЗМЕЩЕНИЯ ПРОИЗВОДСТВЕННО-КОММУНАЛЬНЫХ ОБЪЕКТОВ IV И V КЛАССА САНИТАРНОЙ КЛАССИФИКАЦИИ ПРЕДПРИЯТИЙ (П-3)
- ЗОНА КАРЬЕРОВ И ПРЕДПРИЯТИЙ ПО ДОБЫЧЕ ГРАВИА, ПЕСКА, ГЛИНЫ IV КЛАССА САНИТАРНОЙ КЛАССИФИКАЦИИ ПРЕДПРИЯТИЙ (П-4)

ЗОНЫ РЕКРЕАЦИОННОГО НАЗНАЧЕНИЯ

- ЗОНА ПАРКОВ, САДОВ, БУЛЬВАРОВ, ПЛЯЖЕЙ, НАБЕРЕЖНЫХ (Р-1)
- ЗОНА БАЗ ОТДЫХА, ДЕТСКИХ ОЗДОРОВИТЕЛЬНЫХ ЛАГЕРЕЙ, ЗООПАРКОВ (Р-2)
- ЗОНА ЛЕСОПАРКОВ, ЗОНА ГОСУДАРСТВЕННОГО ЛЕСНОГО ФОНДА (Р-3)

ЗОНЫ СЕЛЬСКОХОЗЯЙСТВЕННОГО ИСПОЛЬЗОВАНИЯ

- ЗОНА ДЛЯ РАЗМЕЩЕНИЯ ПРИРОДНОГО ЛАНДШАФТА (ПЛ-1)
- ЗОНА ВОДНЫХ АКВАТОРИЙ (ПЛ-2)
- ЗОНА СЕЛЬСКОХОЗЯЙСТВЕННОГО ИСПОЛЬЗОВАНИЯ (НАЗНАЧЕНИЯ) - УГОДИЯ (СХ-1)
- ЗОНА СЕЛЬСКОХОЗЯЙСТВЕННОГО ИСПОЛЬЗОВАНИЯ (СЕЛЬСКОХОЗЯЙСТВЕННОГО ПРОИЗВОДСТВА) ДЛЯ ЖИВОТНОВОДСТВА (ОБЪЕКТЫ АПК) (СХ-2)
- ЗОНА САДОВОДЧЕСКИХ ТОВАРИЩЕСТВ И ДАЧНЫХ КООПЕРАТИВОВ ЗА ЧЕРТОЙ НАСЕЛЕННЫХ ПУНКТОВ (СХ-3)
- ЗОНА СЕЛЬСКОХОЗЯЙСТВЕННОГО ИСПОЛЬЗОВАНИЯ (СЕЛЬСКОХОЗЯЙСТВЕННОГО ПРОИЗВОДСТВА) ДЛЯ ВЕДЕНИЯ РАСТЕНИЕВОДСТВА (СХ-4)

ЗОНЫ ТРАНСПОРТНОЙ ИНФРАСТРУКТУРЫ

- ЗОНА ВОЗДУШНОГО ТРАНСПОРТА (Т-1)
- ЗОНА ЖЕЛЕЗНОДОРОЖНОГО ТРАНСПОРТА (Т-2)
- ЗОНА АВТОМОБИЛЬНОГО ТРАНСПОРТА И УЛИЧНО-ДОРОЖНОЙ СЕТИ (Т-3)

ЗОНЫ СПЕЦИАЛЬНОГО НАЗНАЧЕНИЯ

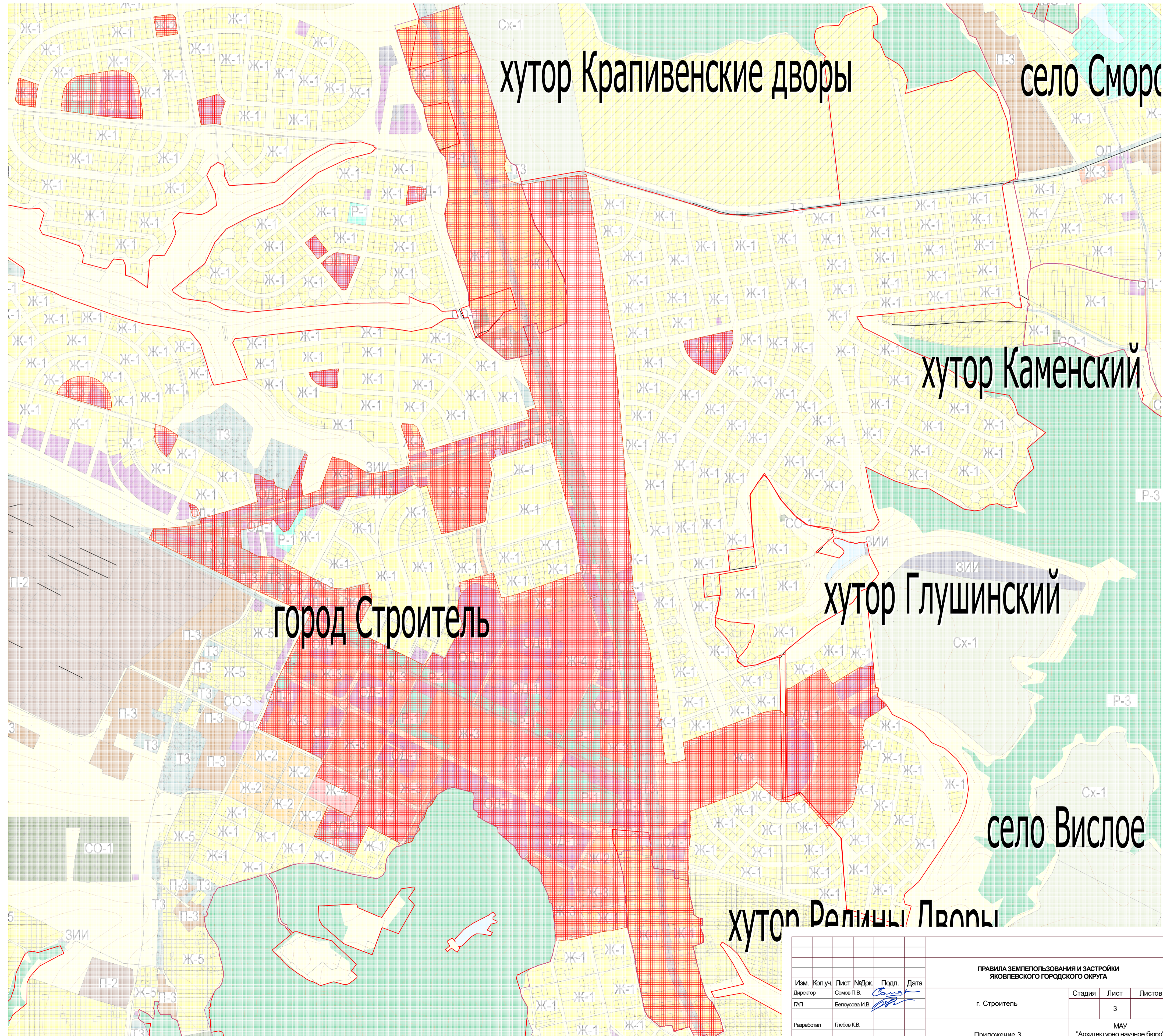
- ЗОНА КЛАДБИЩ, КРЕМАТОРИЕВ И СКОТОМОГИЛЬНИКОВ (СО-1)
- ЗОНА ДЛЯ РАЗМЕЩЕНИЯ ОТСТОЙНИКОВ, ХВОСТОХРАНИЛИЩ И ЗОНА СКЛАДИРОВАНИЯ ТВЕРДЫХ БЫТОВЫХ ОТХОДОВ (СО-2)
- ЗОНА РАЗМЕЩЕНИЯ ОБЪЕКТОВ КАПИТАЛЬНОГО СТРОИТЕЛЬСТВА, НЕОБХОДИМЫХ ДЛЯ ПОДГОТОВКИ И ПОДДЕРЖАНИЯ В ГОТОВНОСТИ ОРГАНОВ ВНУТРЕННИХ ДЕЛ И СПАСАТЕЛЬНЫХ СЛУЖБ, ОБЪЕКТОВ ГРАЖДАНСКОЙ ОБОРОНЫ И ОБЪЕКТОВ КАПИТАЛЬНОГО СТРОИТЕЛЬСТВА ДЛЯ СОЗДАНИЯ МЕСТ ЛИШЕНИЯ СВОБОДЫ (СЛЕДСТВЕННЫЕ ИЗОЛЯТОРЫ) (СО-3)

ЗОНЫ ИНЖЕНЕРНОЙ ИНФРАСТРУКТУРЫ

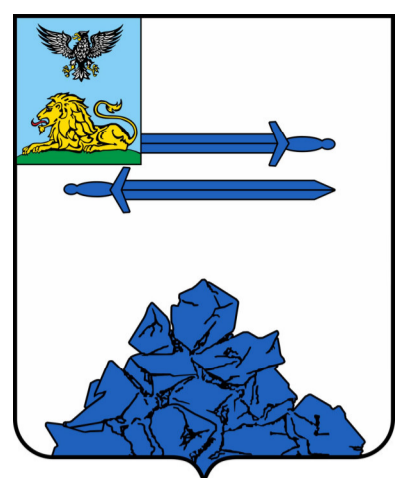
- ЗОНА ИНЖЕНЕРНОЙ ИНФРАСТРУКТУРЫ (ЗИИ)

УСЛОВНЫЕ ОБОЗНАЧЕНИЯ:

- ТЕРРИТОРИИ, В ГРАНИЦАХ КОТОРЫХ ПРЕДУСМАТРИВАЮТСЯ ТРЕБОВАНИЯ К АРХИТЕКТУРНО-ГРАДОСТРОИТЕЛЬНОМУ ОБЛИКУ



ПРАВИЛА ЗЕМЛЕПОЛЬЗОВАНИЯ И ЗАСТРОЙКИ ЯКОВЛЕВСКОГО ГОРОДСКОГО ОКРУГА																	
Изм.	Коп.уч.	Лист	№ док.	Подп.	Дата												
Директор	Солов П.В.																
ГАП	Белоусова И.В.																
Разработал	Глибко К.В.																
<table border="1" style="width: 100%;"> <tr> <td colspan="3">ПРАВИЛА ЗЕМЛЕПОЛЬЗОВАНИЯ И ЗАСТРОЙКИ ЯКОВЛЕВСКОГО ГОРОДСКОГО ОКРУГА</td> </tr> <tr> <td>г. Строитель</td> <td>Стадия</td> <td>Лист</td> </tr> <tr> <td></td> <td></td> <td>3</td> </tr> <tr> <td>Приложение 3</td> <td colspan="2">МАУ "Архитектурно-научное бюро" г. Строитель</td> </tr> </table>						ПРАВИЛА ЗЕМЛЕПОЛЬЗОВАНИЯ И ЗАСТРОЙКИ ЯКОВЛЕВСКОГО ГОРОДСКОГО ОКРУГА			г. Строитель	Стадия	Лист			3	Приложение 3	МАУ "Архитектурно-научное бюро" г. Строитель	
ПРАВИЛА ЗЕМЛЕПОЛЬЗОВАНИЯ И ЗАСТРОЙКИ ЯКОВЛЕВСКОГО ГОРОДСКОГО ОКРУГА																	
г. Строитель	Стадия	Лист															
		3															
Приложение 3	МАУ "Архитектурно-научное бюро" г. Строитель																



ПРАВИЛА ЗЕМЛЕПОЛЬЗОВАНИЯ И ЗАСТРОЙКИ ЯКОВЛЕВСКОГО ГОРОДСКОГО ОКРУГА

Приложение 5

ТЕРРИТОРИИ, В ГРАНИЦАХ КОТОРЫХ ПРЕДУСМАТРИВАЮТСЯ ТРЕБОВАНИЯ К АРХИТЕКТУРНО-ГРАДОСТРОИТЕЛЬНОМУ ОБЛИКУ

п. Яковлево

ТЕРРИТОРИАЛЬНЫЕ ЗОНЫ

ЖИЛЫЕ ЗОНЫ

- ЗОНА ИНДИВИДУАЛЬНОЙ И СБЛОКИРОВАННОЙ ЖИЛОЙ ЗАСТРОЙКИ (Ж-1)
- ЗОНА МАЛОЭТАЖНОЙ ЖИЛОЙ ЗАСТРОЙКИ (Ж-2)
- ЗОНА СРЕДНЕЭТАЖНОЙ ЖИЛОЙ ЗАСТРОЙКИ (Ж-3)
- ЗОНА КОМПЛЕКСНОГО РАЗВИТИЯ ТЕРРИТОРИИ СРЕДНЕЭТАЖНОЙ ЖИЛОЙ ЗАСТРОЙКИ (Ж-3.1)
- ЗОНА МНОГОЭТАЖНОЙ ЖИЛОЙ ЗАСТРОЙКИ (Ж-4)
- ЗОНА САДОВОДЧЕСКИХ ТОВАРИЩЕСТВ И ДАЧНЫХ ОБЪЕДИНЕНИЙ ГРАЖДАН В ГРАНИЦАХ НАСЕЛЕННОГО ПУНКТА (Ж-5)

ОБЩЕСТВЕННО-ДЕЛОВЫЕ ЗОНЫ

- ЗОНА ДЕЛОВОГО, ОБЩЕСТВЕННОГО И КОММЕРЧЕСКОГО НАЗНАЧЕНИЯ (ОД-1)

ПРОИЗВОДСТВЕННЫЕ ЗОНЫ

- ЗОНА ДЛЯ РАЗМЕЩЕНИЯ ПРОИЗВОДСТВЕННО-КОММУНАЛЬНЫХ ОБЪЕКТОВ I И II КЛАССА САНИТАРНОЙ КЛАССИФИКАЦИИ ПРЕДПРИЯТИЙ (П-1)
- ЗОНА ДЛЯ РАЗМЕЩЕНИЯ ПРОИЗВОДСТВЕННО-КОММУНАЛЬНЫХ ОБЪЕКТОВ III КЛАССА САНИТАРНОЙ КЛАССИФИКАЦИИ ПРЕДПРИЯТИЙ (П-2)
- ЗОНА ДЛЯ РАЗМЕЩЕНИЯ ПРОИЗВОДСТВЕННО-КОММУНАЛЬНЫХ ОБЪЕКТОВ IV И V КЛАССА САНИТАРНОЙ КЛАССИФИКАЦИИ ПРЕДПРИЯТИЙ (П-3)
- ЗОНА КАРЬЕРОВ И ПРЕДПРИЯТИЙ ПО ДОБЫЧЕ ГРАВИА, ПЕСКА, ГЛИНЫ IV КЛАССА САНИТАРНОЙ КЛАССИФИКАЦИИ ПРЕДПРИЯТИЙ (П-4)

ЗОНЫ РЕКРЕАЦИОННОГО НАЗНАЧЕНИЯ

- ЗОНА ПАРКОВ, САДОВ, БУЛЬВАРОВ, ПЛЯЖЕЙ, НАБЕРЕЖНЫХ (Р-1)
- ЗОНА БАЗ ОТДЫХА, ДЕТСКИХ ОЗДОРОВИТЕЛЬНЫХ ЛАГЕРЕЙ, ЗООПАРКОВ (Р-2)
- ЗОНА ЛЕСОПАРКОВ, ЗОНА ГОСУДАРСТВЕННОГО ЛЕСНОГО ФОНДА (Р-3)

ЗОНЫ СЕЛЬСКОХОЗЯЙСТВЕННОГО ИСПОЛЬЗОВАНИЯ

- ЗОНА ДЛЯ РАЗМЕЩЕНИЯ ПРИРОДНОГО ЛАНДШАФТА (ПЛ-1)
- ЗОНА ВОДНЫХ АКВАТОРИЙ (ПЛ-2)
- ЗОНА СЕЛЬСКОХОЗЯЙСТВЕННОГО ИСПОЛЬЗОВАНИЯ (НАЗНАЧЕНИЯ) - УГОДИЯ (СХ-1)
- ЗОНА СЕЛЬСКОХОЗЯЙСТВЕННОГО ИСПОЛЬЗОВАНИЯ (СЕЛЬСКОХОЗЯЙСТВЕННОГО ПРОИЗВОДСТВА) ДЛЯ ЖИВОТНОВОДСТВА (ОБЪЕКТЫ АПК) (СХ-2)
- ЗОНА САДОВОДЧЕСКИХ ТОВАРИЩЕСТВ И ДАЧНЫХ КООПЕРАТИВОВ ЗА ЧЕРТОЙ НАСЕЛЕННЫХ ПУНКТОВ (СХ-3)
- ЗОНА СЕЛЬСКОХОЗЯЙСТВЕННОГО ИСПОЛЬЗОВАНИЯ (СЕЛЬСКОХОЗЯЙСТВЕННОГО ПРОИЗВОДСТВА) ДЛЯ ВЕДЕНИЯ РАСТЕНИЕВОДСТВА (СХ-4)

ЗОНЫ ТРАНСПОРТНОЙ ИНФРАСТРУКТУРЫ

- ЗОНА ВОЗДУШНОГО ТРАНСПОРТА (Т-1)
- ЗОНА ЖЕЛЕЗНОДОРОЖНОГО ТРАНСПОРТА (Т-2)
- ЗОНА АВТОМОБИЛЬНОГО ТРАНСПОРТА И УЛИЧНО-ДОРОЖНОЙ СЕТИ (Т3)

ЗОНЫ СПЕЦИАЛЬНОГО НАЗНАЧЕНИЯ

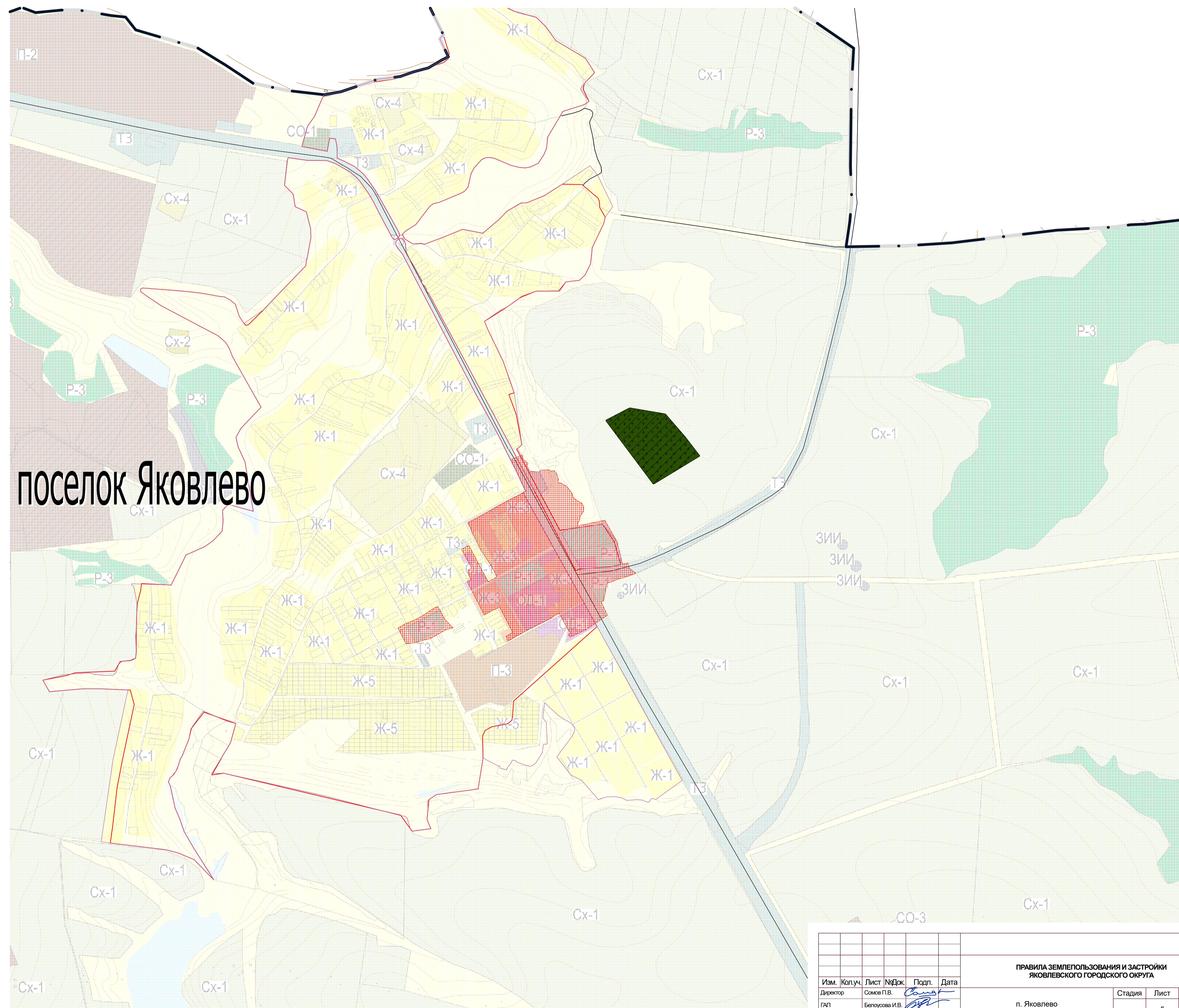
- ЗОНА КЛАДБИЩ, КРЕМАТОРИЕВ И СКОТОМОГИЛЬНИКОВ (СО-1)
- ЗОНА ДЛЯ РАЗМЕЩЕНИЯ ОТСТОЙНИКОВ, ХВОСТОХРАНИЛИЩ И ЗОНА СКЛАДИРОВАНИЯ ТВЕРДЫХ БЫТОВЫХ ОТХОДОВ (СО-2)
- ЗОНА РАЗМЕЩЕНИЯ ОБЪЕКТОВ КАПИТАЛЬНОГО СТРОИТЕЛЬСТВА, НЕОБХОДИМЫХ ДЛЯ ПОДГОТОВКИ И ПОДДЕРЖАНИЯ В ГОТОВНОСТИ ОРГАНОВ ВНУТРЕННИХ ДЕЛ И СПАСАТЕЛЬНЫХ СЛУЖБ, ОБЪЕКТОВ ГРАЖДАНСКОЙ ОБОРОНЫ И ОБЪЕКТОВ КАПИТАЛЬНОГО СТРОИТЕЛЬСТВА ДЛЯ СОЗДАНИЯ МЕСТ ЛИШЕНИЯ СВОБОДЫ (СЛЕДСТВЕННЫЕ ИЗОЛЯТОРЫ) (СО-3)

ЗОНЫ ИНЖЕНЕРНОЙ ИНФРАСТРУКТУРЫ

- ЗОНА ИНЖЕНЕРНОЙ ИНФРАСТРУКТУРЫ (ЗИИ)

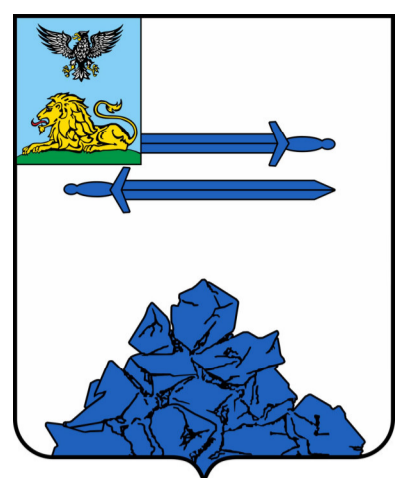
УСЛОВНЫЕ ОБОЗНАЧЕНИЯ:

- ТЕРРИТОРИИ, В ГРАНИЦАХ КОТОРЫХ ПРЕДУСМАТРИВАЮТСЯ ТРЕБОВАНИЯ К АРХИТЕКТУРНО-ГРАДОСТРОИТЕЛЬНОМУ ОБЛИКУ



Изм.	Коп.уч.	Лист	№ док.	Подп.	Дата
Директор	Соловьев П.В.				
ГАП	Белоусова И.В.				
Разработал	Глибов К.В.				

ПРАВИЛА ЗЕМЛЕПОЛЬЗОВАНИЯ И ЗАСТРОЙКИ ЯКОВЛЕВСКОГО ГОРОДСКОГО ОКРУГА			
п. Яковлево	Стадия	Лист	Листов
		5	
Приложение 5			МАН "Архитектурно-научное бюро" г. Строитель



ПРАВИЛА ЗЕМЛЕПОЛЬЗОВАНИЯ И ЗАСТРОЙКИ ЯКОВЛЕВСКОГО ГОРОДСКОГО ОКРУГА

ТЕРРИТОРИИ, В ГРАНИЦАХ КОТОРЫХ ПРЕДУСМАТРИВАЮТСЯ ТРЕБОВАНИЯ К АРХИТЕКТУРНО-ГРАДОСТРОИТЕЛЬНОМУ ОБЛИКУ

с. Терновка, х. Жданов, с. Шопино

ТЕРРИТОРИАЛЬНЫЕ ЗОНЫ

ЖИЛЫЕ ЗОНЫ

- ЗОНА ИНДИВИДУАЛЬНОЙ И СБЛОКИРОВАННОЙ ЖИЛОЙ ЗАСТРОЙКИ (Ж-1)
- ЗОНА МАЛОЭТАЖНОЙ ЖИЛОЙ ЗАСТРОЙКИ (Ж-2)
- ЗОНА СРЕДНЕЭТАЖНОЙ ЖИЛОЙ ЗАСТРОЙКИ (Ж-3)
- ЗОНА КОМПЛЕКСНОГО РАЗВИТИЯ ТЕРРИТОРИИ СРЕДНЕЭТАЖНОЙ ЖИЛОЙ ЗАСТРОЙКИ (Ж-3.1)
- ЗОНА МНОГОЭТАЖНОЙ ЖИЛОЙ ЗАСТРОЙКИ (Ж-4)
- ЗОНА САДОВОДЧЕСКИХ ТОВАРИЩЕСТВ И ДАЧНЫХ ОБЪЕДИНЕНИЙ ГРАЖДАН В ГРАНИЦАХ НАСЕЛЕННОГО ПУНКТА (Ж-5)

ОБЩЕСТВЕННО-ДЕЛОВЫЕ ЗОНЫ

- ЗОНА ДЕЛОВОГО, ОБЩЕСТВЕННОГО И КОММЕРЧЕСКОГО НАЗНАЧЕНИЯ (ОД-1)

ПРОИЗВОДСТВЕННЫЕ ЗОНЫ

- ЗОНА ДЛЯ РАЗМЕЩЕНИЯ ПРОИЗВОДСТВЕННОГО-КОММУНАЛЬНЫХ ОБЪЕКТОВ I И II КЛАССА САНИТАРНОЙ КЛАССИФИКАЦИИ ПРЕДПРИЯТИЙ (П-1)
- ЗОНА ДЛЯ РАЗМЕЩЕНИЯ ПРОИЗВОДСТВЕННОГО-КОММУНАЛЬНЫХ ОБЪЕКТОВ III КЛАССА САНИТАРНОЙ КЛАССИФИКАЦИИ ПРЕДПРИЯТИЙ (П-2)
- ЗОНА ДЛЯ РАЗМЕЩЕНИЯ ПРОИЗВОДСТВЕННОГО-КОММУНАЛЬНЫХ ОБЪЕКТОВ IV И V КЛАССА САНИТАРНОЙ КЛАССИФИКАЦИИ ПРЕДПРИЯТИЙ (П-3)
- ЗОНА КАРЬЕРОВ И ПРЕДПРИЯТИЙ ПО ДОБЫЧЕ ГРАВИА, ПЕСКА, ГЛИНЫ IV КЛАССА САНИТАРНОЙ КЛАССИФИКАЦИИ ПРЕДПРИЯТИЙ (П-4)

ЗОНЫ РЕКРЕАЦИОННОГО НАЗНАЧЕНИЯ

- ЗОНА ПАРКОВ, САДОВ, БУЛЬВАРОВ, ПЛЯЖЕЙ, НАБЕРЕЖНЫХ (Р-1)
- ЗОНА БАЗ ОТДЫХА, ДЕТСКИХ ОЗДОРОВИТЕЛЬНЫХ ЛАГЕРЕЙ, ЗООПАРКОВ (Р-2)
- ЗОНА ЛЕСОПАРКОВ, ЗОНА ГОСУДАРСТВЕННОГО ЛЕСНОГО ФОНДА (Р-3)

ЗОНЫ СЕЛЬСКОХОЗЯЙСТВЕННОГО ИСПОЛЬЗОВАНИЯ

- ЗОНА ДЛЯ РАЗМЕЩЕНИЯ ПРИРОДНОГО ЛАНДШАФТА (ПЛ-1)
- ЗОНА ВОДНЫХ АКВАТОРИЙ (ПЛ-2)
- ЗОНА СЕЛЬСКОХОЗЯЙСТВЕННОГО ИСПОЛЬЗОВАНИЯ (НАЗНАЧЕНИЯ) - УГОДИЯ (СХ-1)
- ЗОНА СЕЛЬСКОХОЗЯЙСТВЕННОГО ИСПОЛЬЗОВАНИЯ (СЕЛЬСКОХОЗЯЙСТВЕННОГО ПРОИЗВОДСТВА) ДЛЯ ЖИВОТНОВОДСТВА (ОБЪЕКТЫ АПК) (СХ-2)
- ЗОНА САДОВОДЧЕСКИХ ТОВАРИЩЕСТВ И ДАЧНЫХ КООПЕРАТИВОВ ЗА ЧЕРТОЙ НАСЕЛЕННЫХ ПУНКТОВ (СХ-3)
- ЗОНА СЕЛЬСКОХОЗЯЙСТВЕННОГО ИСПОЛЬЗОВАНИЯ (СЕЛЬСКОХОЗЯЙСТВЕННОГО ПРОИЗВОДСТВА) ДЛЯ ВЕДЕНИЯ РАСТЕНИЕВОДСТВА (СХ-4)

ЗОНЫ ТРАНСПОРТНОЙ ИНФРАСТРУКТУРЫ

- ЗОНА ВОЗДУШНОГО ТРАНСПОРТА (Т-1)
- ЗОНА ЖЕЛЕЗНОДОРОЖНОГО ТРАНСПОРТА (Т-2)
- ЗОНА АВТОМОБИЛЬНОГО ТРАНСПОРТА И УЛИЧНО-ДОРОЖНОЙ СЕТИ (Т3)

ЗОНЫ СПЕЦИАЛЬНОГО НАЗНАЧЕНИЯ

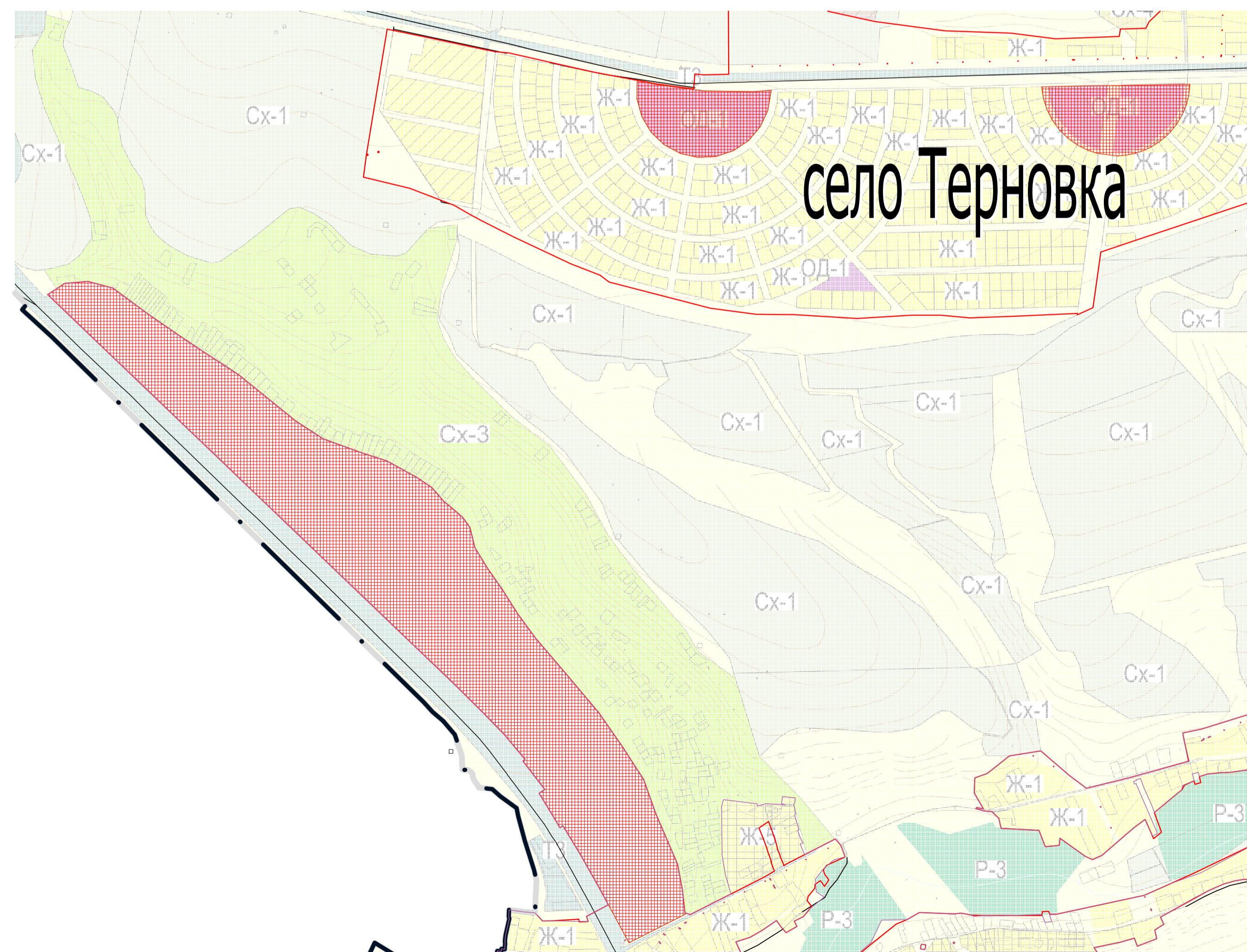
- ЗОНА КЛАДБИЩ, КРЕМАТОРИЕВ И СКОТОМОГИЛЬНИКОВ (СО-1)
- ЗОНА ДЛЯ РАЗМЕЩЕНИЯ ОТСТОЙНИКОВ, ХВОСТОХРАНИЛИЩ И ЗОНА СКЛАДИРОВАНИЯ ТВЕРДЫХ БЫТОВЫХ ОТХОДОВ (СО-2)
- ЗОНА РАЗМЕЩЕНИЯ ОБЪЕКТОВ КАПИТАЛЬНОГО СТРОИТЕЛЬСТВА, НЕОБХОДИМЫХ ДЛЯ ПОДГОТОВКИ И ПОДДЕРЖАНИЯ В ГОТОВНОСТИ ОРГАНОВ ВНУТРЕННИХ ДЕЛ И СПАСАТЕЛЬНЫХ СЛУЖБ, ОБЪЕКТОВ ГРАЖДАНСКОЙ ОБОРОНЫ И ОБЪЕКТОВ КАПИТАЛЬНОГО СТРОИТЕЛЬСТВА ДЛЯ СОЗДАНИЯ МЕСТ ЛИШЕНИЯ СВОБОДЫ (СЛЕДСТВЕННЫЕ ИЗОЛЯТОРЫ) (СО-3)

ЗОНЫ ИНЖЕНЕРНОЙ ИНФРАСТРУКТУРЫ

- ЗОНА ИНЖЕНЕРНОЙ ИНФРАСТРУКТУРЫ (ЗИИ)

УСЛОВНЫЕ ОБОЗНАЧЕНИЯ:

- ТЕРРИТОРИИ, В ГРАНИЦАХ КОТОРЫХ ПРЕДУСМАТРИВАЮТСЯ ТРЕБОВАНИЯ К АРХИТЕКТУРНО-ГРАДОСТРОИТЕЛЬНОМУ ОБЛИКУ



ПРАВИЛА ЗЕМЛЕПОЛЬЗОВАНИЯ И ЗАСТРОЙКИ ЯКОВЛЕВСКОГО ГОРОДСКОГО ОКРУГА					
Изм.	Копуч.	Лист	№ док.	Подп.	Дата
Директор	Солов П.В.				
ГАП	Белюсова И.В.				
Разработал	Глибев К.В.				
				с. Терновка, х. Жданов	
				Стадия	Лист
					6
				Приложение 6	МАУ "Архитектурно-научное бюро" г. Строитель